

Inspiron 24

7000 Series

Sổ tay dịch vụ

Dòng máy tính: Inspiron 24-7459
Dòng máy điều chỉnh: W07C
Dòng máy điều chỉnh: W07C003



Ghi chú, thận trọng và cảnh báo



GHI CHÚ: GHI CHÚ cho biết thông tin quan trọng giúp cho việc sử dụng máy tính tốt hơn.



THẬN TRỌNG: THẬN TRỌNG chỉ báo khả năng xảy ra hư hỏng phần cứng hoặc mất dữ liệu và cho bạn biết cách tránh được sự cố.



CẢNH BÁO: CẢNH BÁO cho biết có thể có thiệt hại về tài sản, gây thương tích hoặc tử vong ở người.

© 2016 Dell Inc. Mọi quyền đã được bảo lưu. Sản phẩm này được bảo vệ bởi các luật về bản quyền và sở hữu trí tuệ của Hoa Kỳ và quốc tế. Dell và logo Dell là các thương hiệu của Dell Inc. tại Hoa Kỳ và/hoặc các vùng tài phán khác. Tất cả các nhãn hiệu và tên gọi khác được đề cập trong đây có thể là thương hiệu của các công ty tương ứng.

2016 - 03

Phiên bản A01

Nội dung

Trước khi thao tác bên trong máy tính.....	9
Trước khi bắt đầu	9
Hướng dẫn an toàn.....	9
Công cụ được khuyến dùng.....	10
Sau khi thao tác bên trong máy tính.....	12
Tổng quan về Kỹ thuật.....	13
Xem bên trong máy tính.....	13
Các thành phần đế chân đứng.....	13
Panel màn hình có cụm chân đế.....	14
Thành phần bo mạch hệ thống	15
Tháo mô-đun bộ nhớ.....	16
Quy trình.....	16
Lắp lại mô-đun bộ nhớ.....	18
Quy trình.....	18
Tháo nắp đế.....	20
Quy trình.....	20
Lắp lại nắp đế.....	22
Quy trình.....	22
Tháo ổ đĩa thể rắn.....	23
Điều kiện tiên quyết.....	23
Quy trình.....	23

Lắp lại ổ đĩa thể rắn.....	25
Quy trình.....	25
Sau các điều kiện tiên quyết.....	26
Tháo pin dạng đồng xu.....	27
Điều kiện tiên quyết.....	27
Quy trình.....	27
Lắp lại pin dạng đồng xu.....	29
Quy trình.....	29
Sau các điều kiện tiên quyết.....	29
Tháo card không dây.....	30
Điều kiện tiên quyết.....	30
Quy trình.....	30
Lắp lại card không dây.....	32
Quy trình.....	32
Sau các điều kiện tiên quyết.....	33
Tháo phần đế máy tính.....	34
Điều kiện tiên quyết.....	34
Quy trình.....	35
Lắp lại phần đế máy tính.....	37
Quy trình.....	37
Sau các điều kiện tiên quyết.....	37
Tháo ổ đĩa cứng.....	38
Điều kiện tiên quyết.....	38
Quy trình.....	38


Lắp lại ổ đĩa cứng.....	41
Quy trình.....	41
Sau các điều kiện tiên quyết.....	41
Tháo loa.....	42
Điều kiện tiên quyết.....	42
Quy trình	42
Lắp lại loa.....	44
Quy trình	44
Sau các điều kiện tiên quyết.....	44
Tháo bo mạch USB.....	45
Điều kiện tiên quyết.....	45
Quy trình.....	45
Lắp lại bo mạch USB.....	47
Quy trình.....	47
Sau các điều kiện tiên quyết.....	47
Tháo quạt.....	48
Điều kiện tiên quyết.....	48
Quy trình.....	49
Lắp lại quạt.....	51
Quy trình.....	51
Sau các điều kiện tiên quyết.....	51
Tháo tản nhiệt.....	52
Điều kiện tiên quyết.....	52
Quy trình.....	53

Lắp lại tản nhiệt.....	55
Quy trình.....	55
Sau các điều kiện tiên quyết.....	55
Tháo bo mạch hệ thống.....	56
Điều kiện tiên quyết.....	56
Quy trình.....	56
Lắp lại bo mạch hệ thống.....	59
Quy trình.....	59
Sau các điều kiện tiên quyết.....	59
Tháo nắp lưng.....	60
Điều kiện tiên quyết.....	60
Quy trình.....	60
Lắp lại nắp lưng.....	62
Quy trình.....	62
Sau các điều kiện tiên quyết.....	62
Tháo camera.....	63
Điều kiện tiên quyết.....	63
Quy trình tháo camera 3D.....	63
Quy trình tháo camera 2D.....	65
Lắp lại camera.....	67
Quy trình lắp lại camera 3D.....	67
Quy trình lắp lại camera 2D.....	67
Sau các điều kiện tiên quyết.....	67
Tháo micrô.....	68
Điều kiện tiên quyết.....	68
Quy trình.....	68



Lắp lại micrô.....	70
Quy trình.....	70
Sau các điều kiện tiên quyết.....	70
Tháo bo mạch bộ chuyển đổi.....	71
Điều kiện tiên quyết.....	71
Quy trình.....	71
Lắp lại bo mạch bộ chuyển đổi.....	73
Quy trình.....	73
Sau các điều kiện tiên quyết.....	73
Tháo mô-đun nút nguồn.....	74
Điều kiện tiên quyết.....	74
Quy trình.....	74
Lắp lại mô-đun nút nguồn.....	76
Quy trình.....	76
Sau các điều kiện tiên quyết.....	76
Tháo cụm chân đế.....	77
Điều kiện tiên quyết.....	77
Quy trình.....	77
Lắp lại cụm chân đế.....	82
Quy trình.....	82
Sau các điều kiện tiên quyết.....	82
Tháo panel màn hình.....	84
Điều kiện tiên quyết.....	84
Quy trình.....	84

Lắp lại panel màn hình.....	90
Quy trình.....	90
Sau các điều kiện tiên quyết.....	90
Tháo bo mạch nút điều khiển.....	92
Điều kiện tiên quyết.....	92
Quy trình.....	93
Lắp lại bo mạch nút điều khiển.....	95
Quy trình.....	95
Sau các điều kiện tiên quyết.....	95
Xóa mật khẩu bị quên.....	96
Xóa cài đặt CMOS.....	98
Cập nhật BIOS.....	100
Nhận trợ giúp và liên hệ với Dell.....	101
Các nguồn tài nguyên tự hỗ trợ.....	101
Liên hệ Dell.....	102

Trước khi thao tác bên trong máy tính

 **GHI CHÚ:** Các hình ảnh trong tài liệu này có thể khác với máy tính của bạn tùy thuộc vào cấu hình bạn đã đặt hàng.

Trước khi bắt đầu









- 1 Lưu và đóng tất cả các tập tin và thoát khỏi mọi ứng dụng đang mở.
- 2 Tắt máy tính của bạn.
 - Windows 10: Nhấp hoặc nhấn **Start** →  **Power** → **Shut down**.
 - Windows 8.1: Trên màn hình **Start**, nhấp hoặc nhấn vào biểu tượng nguồn  → **Shut down**.
 - Windows 7: Nhấp hoặc nhấn vào **Start** → **Shut down**.
- 3 Ngắt đầu nối máy tính và tắt cả các thiết bị gắn kèm khỏi các ổ cắm điện của chúng.
- 4 Ngắt đầu nối tất cả các dây cáp như cáp điện thoại, cáp mạng và các loại khác ra khỏi máy tính.
- 5 Ngắt đầu nối mọi thiết bị gắn kèm và thiết bị ngoại vi, chẳng hạn như bàn phím, chuột, màn hình và các thiết bị khác ra khỏi máy tính.
- 6 Tháo bất cứ thẻ nhớ và đĩa quang khỏi máy tính của bạn, nếu có.
- 7 Sau khi máy tính được rút phích điện, hãy nhấn và giữ nút nguồn trong 5 giây để nối đất bo mạch hệ thống.

 **THẬN TRỌNG:** Đặt máy tính lên một bề mặt bằng phẳng, mềm và sạch để tránh làm trầy xước màn hình.

- 8 Đặt máy tính úp xuống.

Hướng dẫn an toàn

Sử dụng các hướng dẫn an toàn sau đây để bảo vệ máy tính của bạn khỏi các hư hỏng có thể cũng như đảm bảo an toàn cá nhân của bạn.


-  **CẢNH BÁO:** Trước khi thao tác bên trong máy tính, hãy đọc các thông tin an toàn đi kèm với máy tính của bạn. Để biết thêm về các quy định an toàn tốt nhất, hãy xem trang chủ về Tuân thủ quy định tại www.dell.com/regulatory_compliance.
-  **CẢNH BÁO:** Ngắt đầu nối tất cả các nguồn điện trước khi mở nắp máy tính hoặc các panel. Sau khi kết thúc thao tác bên trong máy tính, hãy lắp lại tất cả các nắp, panel và ốc vít trước khi đầu nối với ổ cắm điện.
-  **THẬN TRỌNG:** Để tránh làm hỏng máy tính, đảm bảo rằng bề mặt thao tác phải bằng phẳng và sạch sẽ.
-  **THẬN TRỌNG:** Để tránh làm hỏng các thành phần và card, hãy cầm giữ chúng tại mép cạnh và tránh chạm vào các chân cắm hay điểm tiếp xúc.
-  **THẬN TRỌNG:** Bạn chỉ nên tiến hành xử lý sự cố và sửa chữa khi được cho phép hoặc được hướng dẫn bởi đội ngũ hỗ trợ kỹ thuật của Dell. Hư hỏng do việc bảo trì không được phép của Dell không thuộc phạm vi bảo hành theo giấy bảo hành của bạn. Hãy xem các hướng dẫn an toàn đi kèm với sản phẩm hoặc tại www.dell.com/regulatory_compliance.
-  **THẬN TRỌNG:** Trước khi chạm vào bất cứ thứ gì bên trong máy tính, hãy nối đất bản thân bạn bằng cách chạm vào một bề mặt kim loại chưa sơn phủ, chẳng hạn như phần kim loại ở mặt sau máy tính. Trong khi thao tác, hãy thường xuyên chạm vào một bề mặt kim loại chưa sơn phủ để khử tĩnh điện có thể gây hư hại cho các thành phần bên trong.
-  **THẬN TRỌNG:** Khi bạn ngắt đầu nối dây cáp, hãy cầm đầu nối hoặc mấu kéo của nó, không được cầm kéo bằng chính dây cáp đó. Một số dây cáp dùng đầu nối có mấu khóa hoặc vít tai vặn mà bạn phải nhả ra trước khi ngắt đầu nối cáp. Khi ngắt đầu nối các dây cáp, hãy căn chỉnh chúng đều nhau để tránh bẻ cong các chân cắm đầu nối. Khi đầu nối cáp, phải đảm bảo rằng các cổng và đầu nối được định hướng và căn chỉnh chính xác.
-  **THẬN TRỌNG:** Nhấn và đẩy mọi thẻ đã lắp ra khỏi đầu đọc thẻ nhớ.

Công cụ được khuyến dùng

Các quy trình trong tài liệu này có thể yêu cầu các công cụ sau:

- Tước-nơ-vít Philips (pake đầu rãnh chữ thập)
- Tước-nơ-vít đầu dẹt
- Que nhựa mũi nhọn

Sau khi thao tác bên trong máy tính

 **THẬN TRỌNG:** Để ốc vít thất lạc hoặc lỏng lẻo bên trong máy tính có thể gây hư hỏng nghiêm trọng máy tính của bạn.

- 1 Lắp lại tất cả các ốc vít và đảm bảo rằng không còn ốc vít nào thất lạc bên trong máy tính của bạn.
- 2 Đấu nối mọi thiết bị bên ngoài, thiết bị ngoại vi và các dây cáp bạn đã tháo ra trước khi thao tác trên máy tính.
- 3 Lắp lại mọi thẻ nhớ, đĩa và bất cứ bộ phận nào khác mà bạn đã tháo ra trước khi thao tác trên máy tính.
- 4 Đấu nối máy tính và tất cả các thiết bị gắn kèm vào ổ cắm điện của chúng.
- 5 Bật máy tính của bạn.

Tổng quan về Kỹ thuật

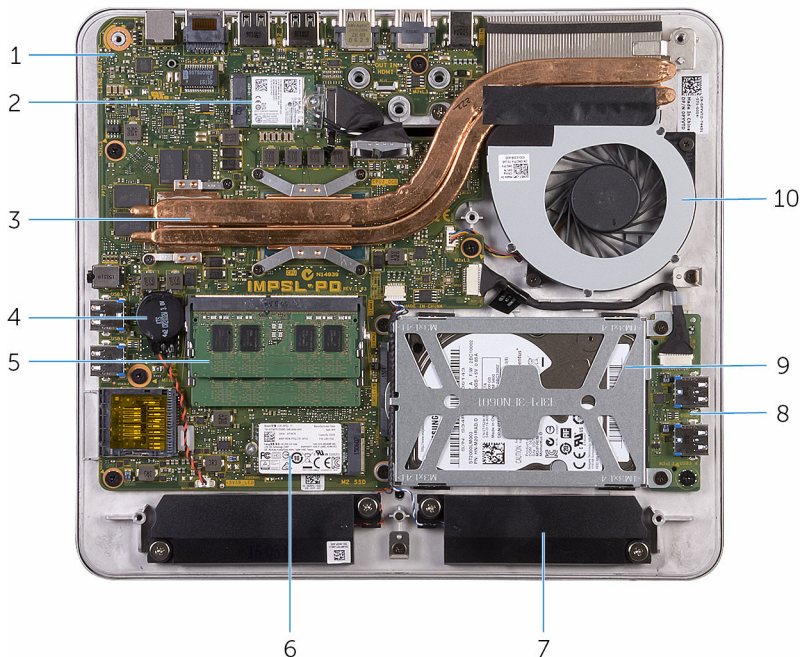


CẢNH BÁO: Trước khi thao tác bên trong máy tính, hãy đọc các thông tin an toàn đi kèm với máy tính của bạn và làm theo các bước trong mục [Trước khi thao tác bên trong máy tính](#). Sau khi thao tác bên trong máy tính của bạn, hãy làm theo các hướng dẫn trong mục [Sau khi thao tác bên trong máy tính](#). Để biết thêm về các quy định an toàn tốt nhất, hãy xem trang chủ về Tuân thủ quy định tại www.dell.com/regulatory_compliance.

Xem bên trong máy tính

Chương này liệt kê các thành phần trên phần đế máy tính và panel màn hình.

Các thành phần đế chân đứng

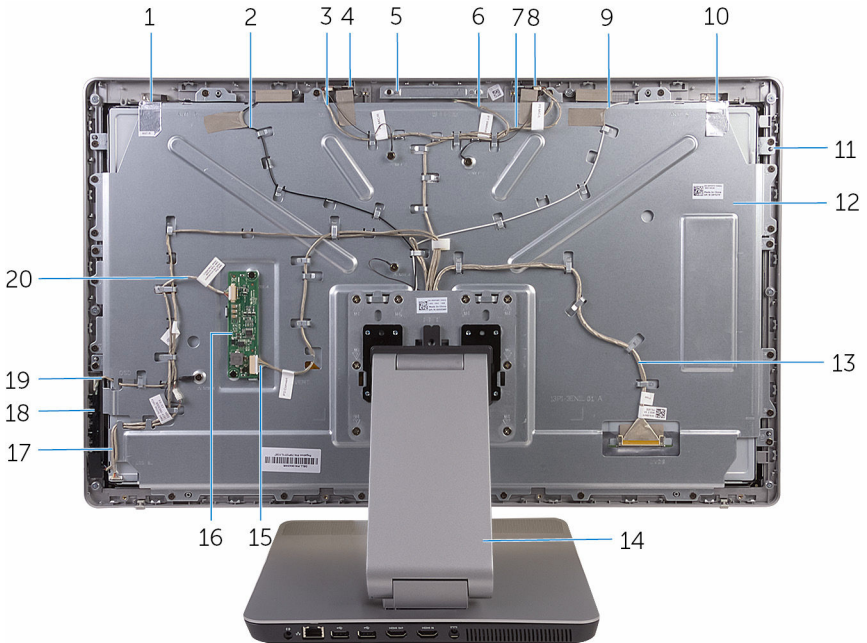


1 bo mạch hệ thống

2 card không dây

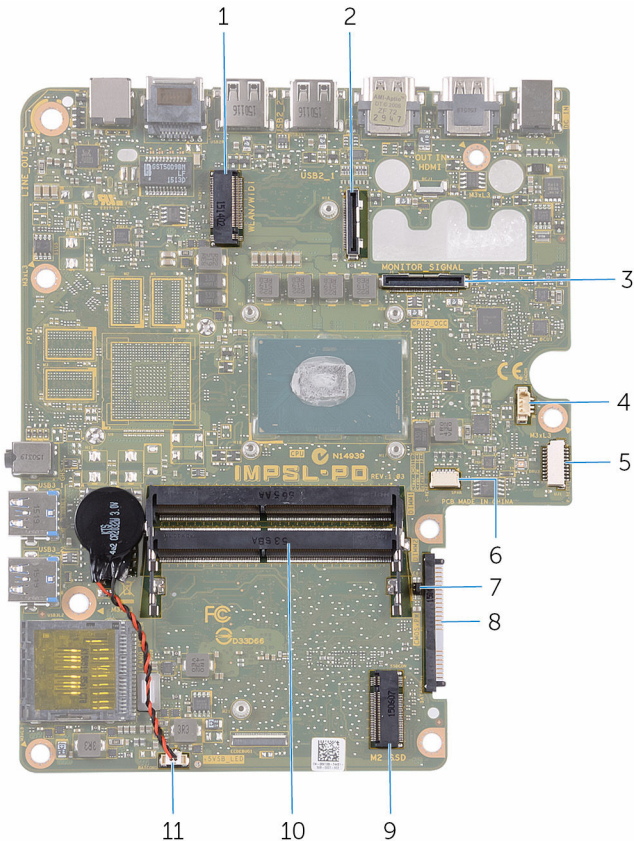
- | | | | |
|---|----------------|----|------------------|
| 3 | tản nhiệt | 4 | pin dạng đồng xu |
| 5 | mô-đun bộ nhớ | 6 | ổ đĩa thể rắn |
| 7 | loa (2) | 8 | bo mạch USB |
| 9 | cụm ổ đĩa cứng | 10 | quạt |

Panel màn hình có cụm chân đế



- | | | | |
|----|---------------------------|----|-------------------------|
| 1 | ăng-ten phụ trợ | 2 | dây cáp ăng-ten phụ trợ |
| 3 | dây cáp micrô phải | 4 | micrô phải |
| 5 | cụm camera | 6 | dây cáp camera |
| 7 | dây cáp micrô trái | 8 | micrô trái |
| 9 | dây cáp ăng-ten chính | 10 | ăng-ten chính |
| 11 | panel màn hình hiển thị | 12 | nắp ở giữa |
| 13 | cáp màn hình hiển thị | 14 | chân đế |
| 15 | cáp bộ chuyển đổi | 16 | bo mạch bộ chuyển đổi |
| 17 | dây cáp bo mạch nút nguồn | 18 | bo mạch nút điều khiển |

Thành phần bo mạch hệ thống



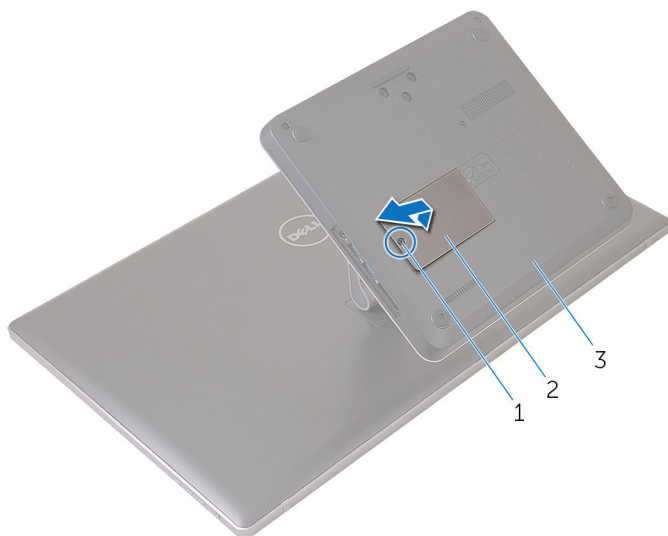
- | | | | |
|----|----------------------------------|----|---------------------------|
| 1 | khe cắm card không dây | 2 | đầu nối cáp màn hình |
| 3 | đầu nối cáp I/O | 4 | đầu nối cáp quạt |
| 5 | đầu nối cáp bo mạch USB | 6 | đầu nối dây cáp loa |
| 7 | các jumper CMOS và mật khẩu | 8 | đầu nối ổ đĩa cứng |
| 9 | khe cắm ổ đĩa thể rắn | 10 | khe cắm mô-đun bộ nhớ (2) |
| 11 | đầu nối dây cáp pin dạng đồng xu | | |

Tháo mô-đun bộ nhớ

! **CẢNH BÁO:** Trước khi thao tác bên trong máy tính, hãy đọc các thông tin an toàn đi kèm với máy tính của bạn và làm theo các bước trong mục [Trước khi thao tác bên trong máy tính](#). Sau khi thao tác bên trong máy tính của bạn, hãy làm theo các hướng dẫn trong mục [Sau khi thao tác bên trong máy tính](#). Để biết thêm về các quy định an toàn tốt nhất, hãy xem trang chủ về Tuân thủ quy định tại www.dell.com/regulatory_compliance.

Quy trình

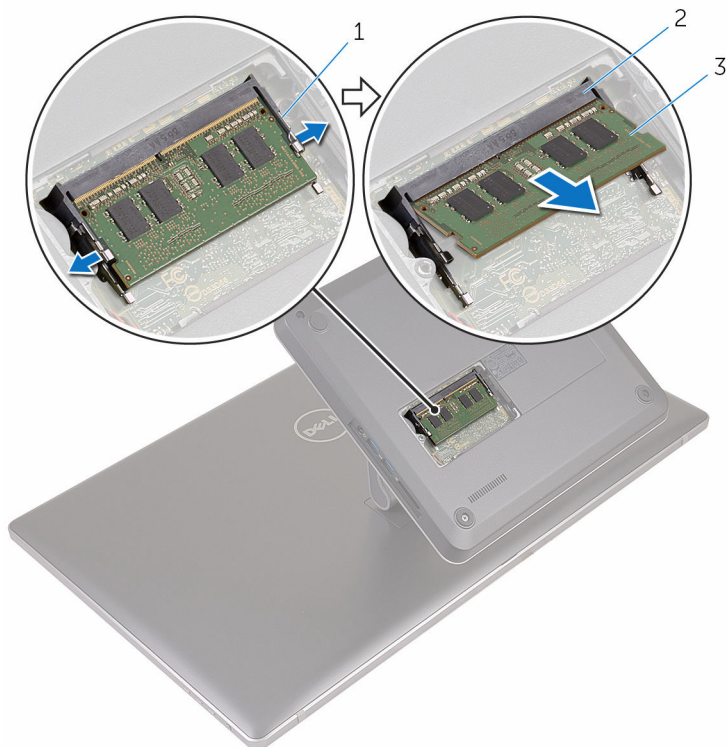
- 1 Nới lỏng con vít cố định đang gắn nắp mô-đun bộ nhớ vào nắp đế.
- 2 Nhấc và trượt nắp mô-đun bộ nhớ ra khỏi nắp đế.



- 1 vít cố định
- 2 nắp mô-đun bộ nhớ
- 3 nắp đế

- 3 Dùng đầu ngón tay hãy đẩy các mấu giữ ở mỗi đầu khe cắm mô-đun bộ nhớ ra xa cho đến khi mô-đun bộ nhớ bật lên.

4 Tháo mô-đun bộ nhớ ra khỏi khe cắm mô-đun bộ nhớ.



- 1 các mấu giữ (2)
- 3 mô-đun bộ nhớ

- 2 khe cắm mô-đun bộ nhớ

Lắp lại mô-đun bộ nhớ



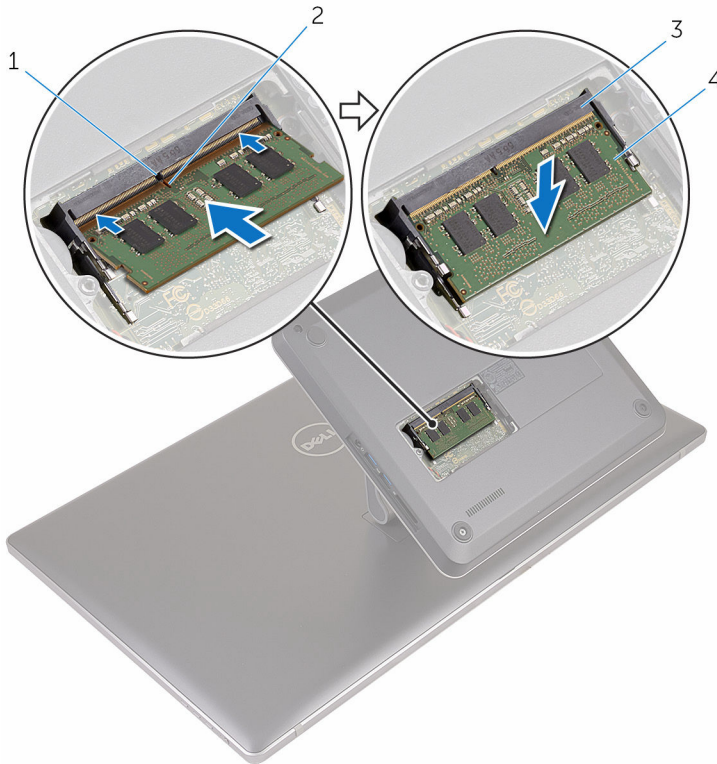
CẢNH BÁO: Trước khi thao tác bên trong máy tính, hãy đọc các thông tin an toàn đi kèm với máy tính của bạn và làm theo các bước trong mục [Trước khi thao tác bên trong máy tính](#). Sau khi thao tác bên trong máy tính của bạn, hãy làm theo các hướng dẫn trong mục [Sau khi thao tác bên trong máy tính](#). Để biết thêm về các quy định an toàn tốt nhất, hãy xem trang chủ về Tuân thủ quy định tại www.dell.com/regulatory_compliance.

Quy trình

- 1 Căn chỉnh rãnh khóa trên mô-đun bộ nhớ với mấu trên khe cắm mô-đun bộ nhớ.

- 2 Lắp mô-đun bộ nhớ vào khe cắm mô-đun bộ nhớ, và nhấn mô-đun bộ nhớ xuống đến khi nó kêu click và khớp vào vị trí.

GHI CHÚ: Nếu bạn không nghe tiếng click, hãy tháo mô-đun bộ nhớ ra và lắp nó lại.



1 mấu

2 rãnh khóa

3 khe cắm mô-đun bộ nhớ

4 mô-đun bộ nhớ

- 3 Đưa các mấu trên nắp mô-đun bộ nhớ vào trong các khe trên nắp để và đặt nắp mô-đun bộ nhớ lên trên nắp để.
- 4 Vận chặt con vít cố định để gắn nắp mô-đun bộ nhớ vào phần đế máy tính.

Tháo nắp đế



CẢNH BÁO: Trước khi thao tác bên trong máy tính, hãy đọc các thông tin an toàn đi kèm với máy tính của bạn và làm theo các bước trong mục [Trước khi thao tác bên trong máy tính](#). Sau khi thao tác bên trong máy tính của bạn, hãy làm theo các hướng dẫn trong mục [Sau khi thao tác bên trong máy tính](#). Để biết thêm về các quy định an toàn tốt nhất, hãy xem trang chủ về Tuân thủ quy định tại www.dell.com/regulatory_compliance.

Quy trình

- 1 Tháo các vít đang gắn nắp đế vào chân đế.



1 vít (8)

2 nắp đế

- 2 Sử dụng que nhựa mũi nhọn hãy nạy nắp đế lên để nhả các cổng trên bo hệ thống ra khỏi các khe trên nắp đế.

3 Nhấc nắp để ra khỏi phần đế máy tính.



1 nắp đế

2 que nhựa mũi nhọn

Lắp lại nắp đế





CẢNH BÁO: Trước khi thao tác bên trong máy tính, hãy đọc các thông tin an toàn đi kèm với máy tính của bạn và làm theo các bước trong mục [Trước khi thao tác bên trong máy tính](#). Sau khi thao tác bên trong máy tính của bạn, hãy làm theo các hướng dẫn trong mục [Sau khi thao tác bên trong máy tính](#). Để biết thêm về các quy định an toàn tốt nhất, hãy xem trang chủ về Tuân thủ quy định tại www.dell.com/regulatory_compliance.


Quy trình

- 1 Trượt các khe trên nắp đế vào trong các cổng trên bo mạch hệ thống và gắn khớp nắp đế vào đúng vị trí.
- 2 Lắp lại các vít gắn nắp đế vào chân đế.

Tháo ổ đĩa thể rắn

 **CẢNH BÁO:** Trước khi tháo tác bên trong máy tính, hãy đọc các thông tin an toàn đi kèm với máy tính của bạn và làm theo các bước trong mục [Trước khi tháo tác bên trong máy tính](#). Sau khi tháo tác bên trong máy tính của bạn, hãy làm theo các hướng dẫn trong mục [Sau khi tháo tác bên trong máy tính](#). Để biết thêm về các quy định an toàn tốt nhất, hãy xem trang chủ về Tuân thủ quy định tại www.dell.com/regulatory_compliance.

 **THẬN TRỌNG:** Ổ đĩa thể rắn thường rất mỏng manh. Phải hết sức thận trọng khi cầm giữ ổ cứng.

 **THẬN TRỌNG:** Để tránh mất dữ liệu, không được tháo ổ đĩa thể rắn ra trong khi máy tính đang ở trạng thái ngủ hoặc bật.

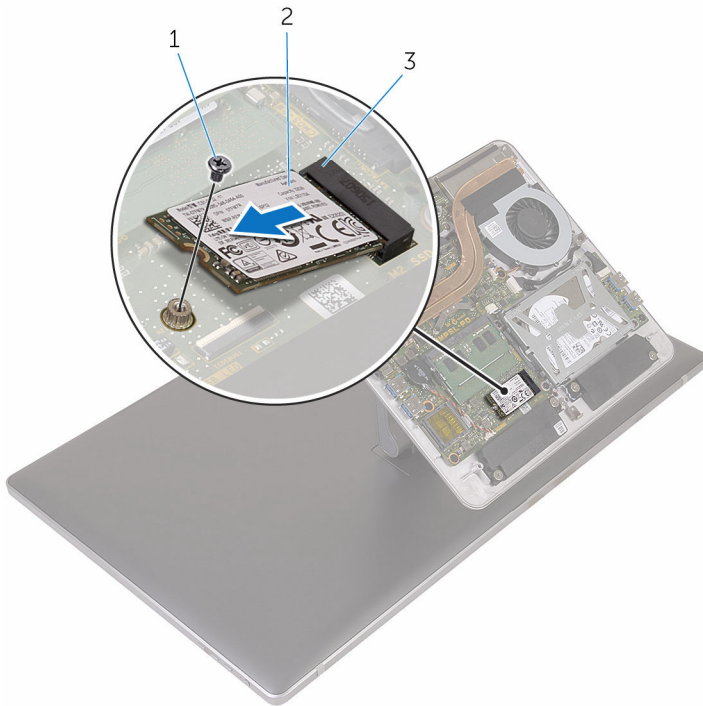
Điều kiện tiên quyết

Tháo [nắp phần đế](#).

Quy trình

- 1 Tháo con vít đang gắn ổ đĩa thể rắn vào bo mạch hệ thống.

2 Trượt và tháo ổ đĩa thể rắn ra khỏi khe cắm ổ đĩa thể rắn.





1 vít

2 ổ đĩa thể rắn

3 khe cắm ổ đĩa thể rắn

Lắp lại ổ đĩa thể rắn

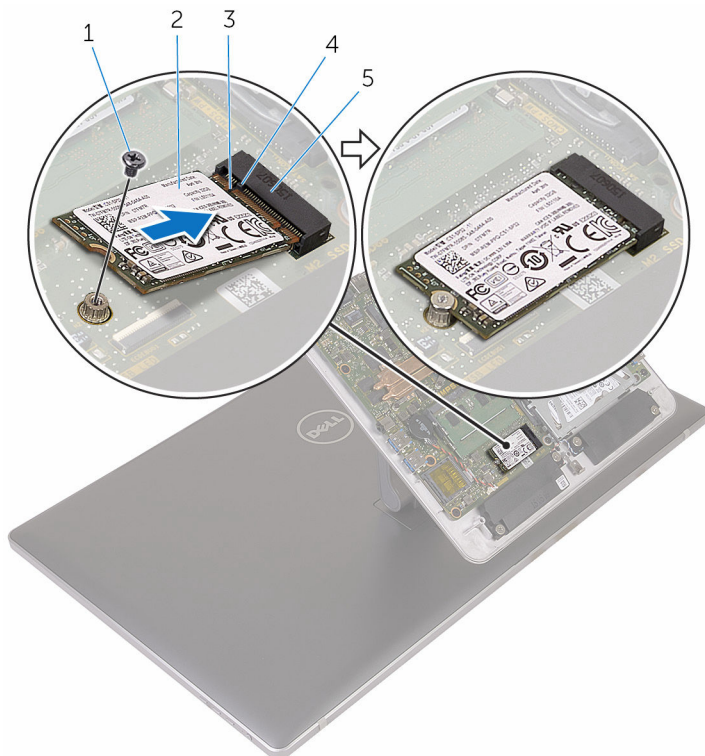
 **CẢNH BÁO:** Trước khi thao tác bên trong máy tính, hãy đọc các thông tin an toàn đi kèm với máy tính của bạn và làm theo các bước trong mục [Trước khi thao tác bên trong máy tính](#). Sau khi thao tác bên trong máy tính của bạn, hãy làm theo các hướng dẫn trong mục [Sau khi thao tác bên trong máy tính](#). Để biết thêm về các quy định an toàn tốt nhất, hãy xem trang chủ về Tuân thủ quy định tại www.dell.com/regulatory_compliance.

 **THẬN TRỌNG:** Ổ đĩa thể rắn thường rất mỏng manh. Phải hết sức thận trọng khi cầm giữ ổ cứng.

Quy trình

- 1 Căn chỉnh rãnh khóa trên ổ đĩa thể rắn với mấu trong khe ổ đĩa thể rắn.
- 2 Trượt ổ đĩa thể rắn theo góc nghiêng vào trong khe ổ đĩa thể rắn.

- 3 Nhấn đầu kia của ổ đĩa thể rắn xuống và lắp lại con vít gắn chặt ổ đĩa thể rắn vào bo mạch hệ thống.



- | | | | |
|---|-----------------------|---|---------------|
| 1 | vít | 2 | ổ đĩa thể rắn |
| 3 | rãnh khóa | 4 | mấu |
| 5 | khe cắm ổ đĩa thể rắn | | |

Sau các điều kiện tiên quyết

Lắp lại [nắp phần đế](#).

Tháo pin dạng đồng xu



CẢNH BÁO: Trước khi thao tác bên trong máy tính, hãy đọc các thông tin an toàn đi kèm với máy tính của bạn và làm theo các bước trong mục [Trước khi thao tác bên trong máy tính](#). Sau khi thao tác bên trong máy tính của bạn, hãy làm theo các hướng dẫn trong mục [Sau khi thao tác bên trong máy tính](#). Để biết thêm về các quy định an toàn tốt nhất, hãy xem trang chủ về Tuân thủ quy định tại www.dell.com/regulatory_compliance.



THẬN TRỌNG: Tháo pin dạng đồng xu ra sẽ thiết lập lại các cài đặt chương trình thiết lập BIOS về mặc định. Khuyến cáo bạn nên ghi lại các cài đặt của chương trình thiết lập BIOS trước khi tháo pin dạng đồng xu này ra.

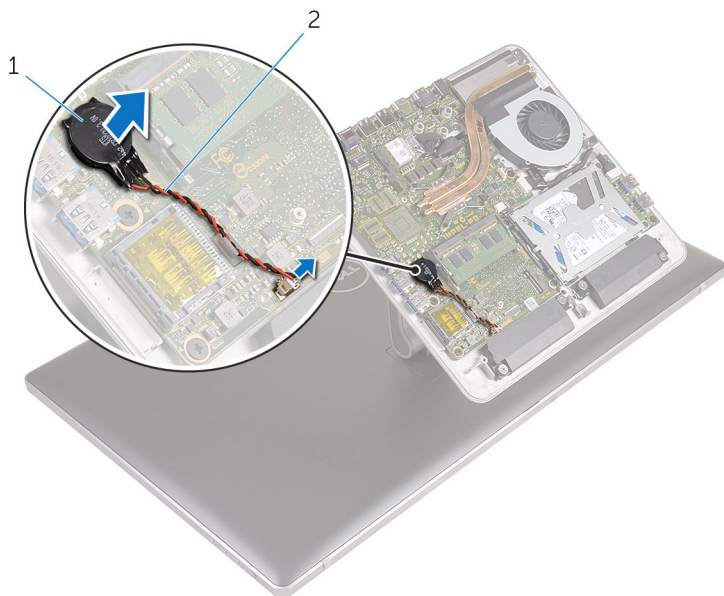
Điều kiện tiên quyết

Tháo [nắp phần đế](#).

Quy trình

- 1 Ngắt kết nối dây cáp pin dạng đồng xu khỏi bo mạch hệ thống.
- 2 Ghi lại cách đi dây cáp và tháo dây cáp ra khỏi nẹp dẫn đi dây trên bo mạch hệ thống.

3 Nạy pin dạng đồng xu ra khỏi bo mạch hệ thống.



1 pin dạng đồng xu

2 dây cáp pin dạng đồng xu

Lắp lại pin dạng đồng xu



CẢNH BÁO: Trước khi thao tác bên trong máy tính, hãy đọc các thông tin an toàn đi kèm với máy tính của bạn và làm theo các bước trong mục [Trước khi thao tác bên trong máy tính](#). Sau khi thao tác bên trong máy tính của bạn, hãy làm theo các hướng dẫn trong mục [Sau khi thao tác bên trong máy tính](#). Để biết thêm về các quy định an toàn tốt nhất, hãy xem trang chủ về Tuân thủ quy định tại www.dell.com/regulatory_compliance.

Quy trình

- 1 Gắn pin dạng đồng xu vào bo mạch hệ thống.
- 2 Luồn dây cáp xuyên qua nẹp dẫn đi dây trên bo mạch hệ thống.
- 3 Đấu nối dây cáp pin dạng đồng xu vào bo mạch hệ thống.

Sau các điều kiện tiên quyết

Lắp lại [nắp phần đế](#).

Tháo card không dây



CẢNH BÁO: Trước khi tháo tác bên trong máy tính, hãy đọc các thông tin an toàn đi kèm với máy tính của bạn và làm theo các bước trong mục [Trước khi tháo tác bên trong máy tính](#). Sau khi tháo tác bên trong máy tính của bạn, hãy làm theo các hướng dẫn trong mục [Sau khi tháo tác bên trong máy tính](#). Để biết thêm về các quy định an toàn tốt nhất, hãy xem trang chủ về Tuân thủ quy định tại www.dell.com/regulatory_compliance.

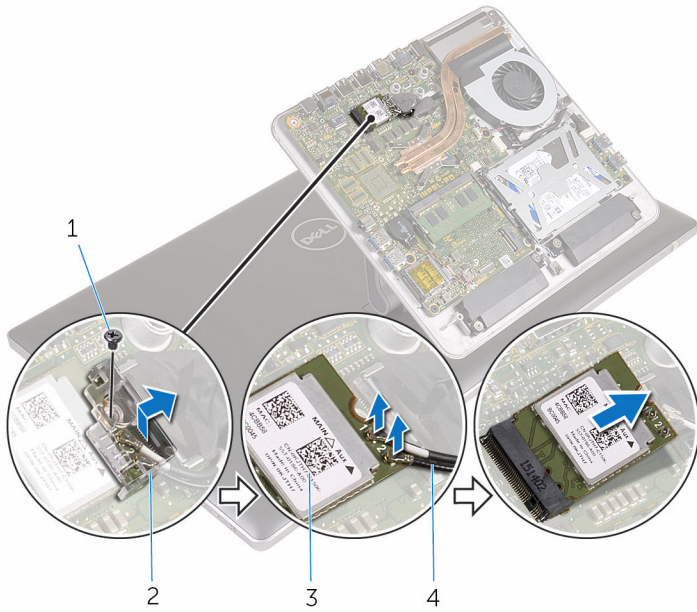
Điều kiện tiên quyết

Tháo [nắp phần đế](#).

Quy trình

- 1 Tháo con vít đang gắn card không dây vào bo mạch hệ thống.
- 2 Trượt tấm nẹp card không dây ra khỏi card không dây.
- 3 Ngắt đầu nối dây cáp ăng-ten ra khỏi card không dây.

4 Trượt card không dây ra khỏi khe cắm card không dây.




1 vít

3 card không dây


2 tấm nẹp card không dây

4 dây cáp ăng-ten (2)

Lắp lại card không dây

 **CẢNH BÁO:** Trước khi thao tác bên trong máy tính, hãy đọc các thông tin an toàn đi kèm với máy tính của bạn và làm theo các bước trong mục [Trước khi thao tác bên trong máy tính](#). Sau khi thao tác bên trong máy tính của bạn, hãy làm theo các hướng dẫn trong mục [Sau khi thao tác bên trong máy tính](#). Để biết thêm về các quy định an toàn tốt nhất, hãy xem trang chủ về Tuân thủ quy định tại www.dell.com/regulatory_compliance.

Quy trình

 **THẬN TRỌNG:** Để tránh hư hỏng card không dây, không được đặt bất cứ dây cáp nào bên dưới nó.

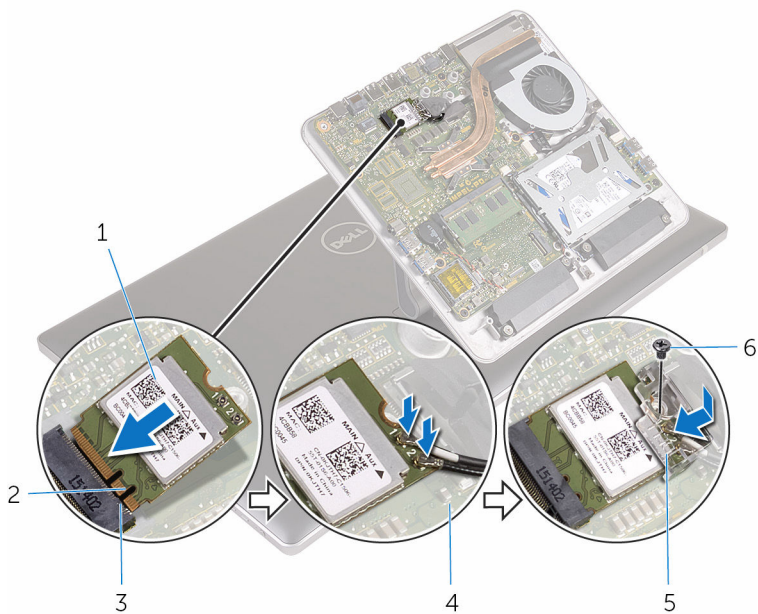
- 1 Căn chỉnh rãnh khóa trên card không dây với mấu trên khe cắm card không dây.
- 2 Trượt card không dây vào trong khe cắm card không dây.
- 3 Đầu nối dây cáp ăng-ten vào card không dây.

Bảng dưới đây cung cấp sơ đồ màu của dây cáp ăng-ten cho card không dây được máy tính của bạn hỗ trợ.

Đầu nối trên card không dây mini	Màu dây cáp ăng-ten
Dây nguồn (tam giác màu trắng)	Trắng
Dây phụ (tam giác màu đen)	Đen

- 4 Trượt tấm nẹp card không dây lên trên card không dây.

5 Lắp lại con vít để gắn card không dây vào bo mạch hệ thống.



1 card không dây

3 mẫu

5 tấm nẹp card không dây

2 rãnh khóa

4 dây cáp ăng-ten (2)

6 vít

Sau các điều kiện tiên quyết

Lắp lại [nắp phần đế](#).

Tháo phần đế máy tính



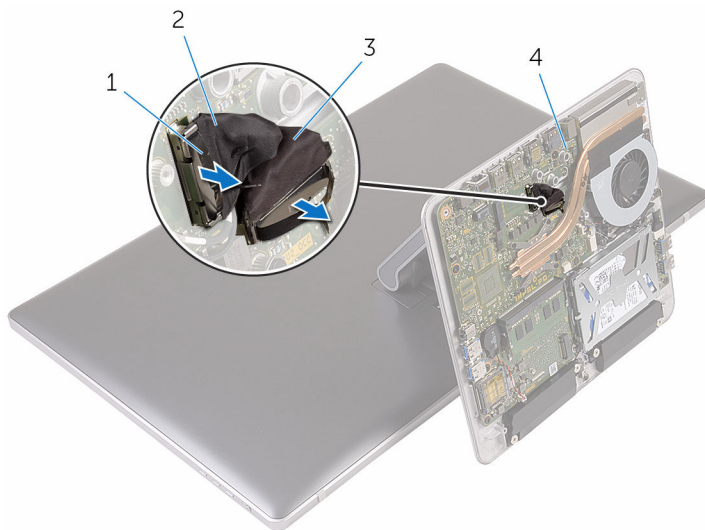
CẢNH BÁO: Trước khi tháo tác bên trong máy tính, hãy đọc các thông tin an toàn đi kèm với máy tính của bạn và làm theo các bước trong mục [Trước khi tháo tác bên trong máy tính](#). Sau khi tháo tác bên trong máy tính của bạn, hãy làm theo các hướng dẫn trong mục [Sau khi tháo tác bên trong máy tính](#). Để biết thêm về các quy định an toàn tốt nhất, hãy xem trang chủ về Tuân thủ quy định tại www.dell.com/regulatory_compliance.

Điều kiện tiên quyết

- 1 Tháo [nắp phần đế](#).
- 2 Tháo [card không dây](#).

Quy trình

- 1 Sử dụng các mẫu kéo hãy tháo cáp màn hình và cáp I/O ra khỏi bo mạch hệ thống.



1 mẫu kéo

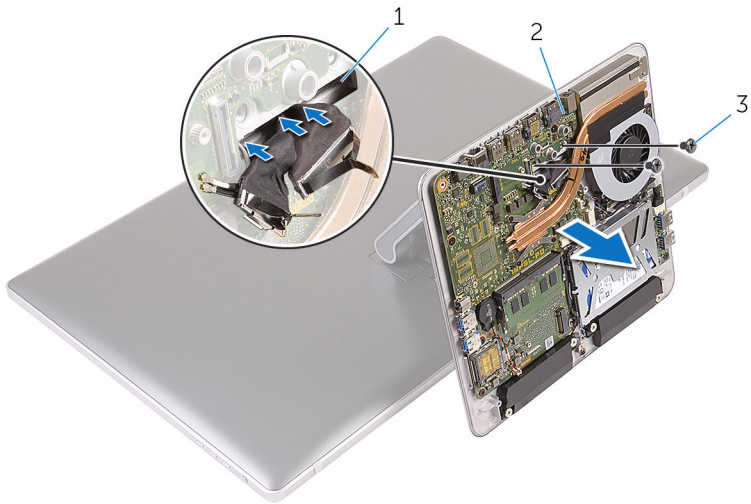
2 cáp màn hình hiển thị

3 cáp I/O

4 bo mạch hệ thống

- 2 Tháo các vít đang gắn phần đế máy tính vào cụm chân đế.

- 3** Nhấc phần đế máy tính lên và trượt dây cáp màn hình, cáp I/O và dây cáp ăng-ten xuyên qua khe trên phần đế máy tính.



- 1 khe cắm
3 vít (2)

- 2 phần đế máy tính

Lắp lại phần đế máy tính



CẢNH BÁO: Trước khi thao tác bên trong máy tính, hãy đọc các thông tin an toàn đi kèm với máy tính của bạn và làm theo các bước trong mục [Trước khi thao tác bên trong máy tính](#). Sau khi thao tác bên trong máy tính của bạn, hãy làm theo các hướng dẫn trong mục [Sau khi thao tác bên trong máy tính](#). Để biết thêm về các quy định an toàn tốt nhất, hãy xem trang chủ về Tuân thủ quy định tại www.dell.com/regulatory_compliance.




Quy trình

- 1 Trượt dây cáp màn hình, cáp I/O và dây cáp ăng-ten xuyên qua khe cáp trên phần đế máy tính.
- 2 Đặt phần đế máy tính lên cụm chân đế và căn chỉnh các lỗ vít trên phần đế máy tính với các lỗ vít trên cụm chân đế.
- 3 Lắp lại các vít nhằm giữ chặt phần đế máy tính vào cụm chân đế.
- 4 Đấu nối dây cáp màn hình và cáp I/O vào bo mạch hệ thống.

Sau các điều kiện tiên quyết

- 1 Lắp lại [card không dây](#).
- 2 Lắp lại [nắp phần đế](#).

Tháo ổ đĩa cứng

-  **CẢNH BÁO:** Trước khi tháo tác bên trong máy tính, hãy đọc các thông tin an toàn đi kèm với máy tính của bạn và làm theo các bước trong mục [Trước khi tháo tác bên trong máy tính](#). Sau khi tháo tác bên trong máy tính của bạn, hãy làm theo các hướng dẫn trong mục [Sau khi tháo tác bên trong máy tính](#). Để biết thêm về các quy định an toàn tốt nhất, hãy xem trang chủ về Tuân thủ quy định tại www.dell.com/regulatory_compliance.
-  **THẬN TRỌNG:** Ổ đĩa cứng thường rất mỏng manh. Phải hết sức thận trọng khi cầm giữ ổ đĩa cứng.
-  **THẬN TRỌNG:** Để tránh mất dữ liệu, không được tháo ổ đĩa cứng ra trong khi máy tính đang ở trạng thái ngủ hoặc bật.

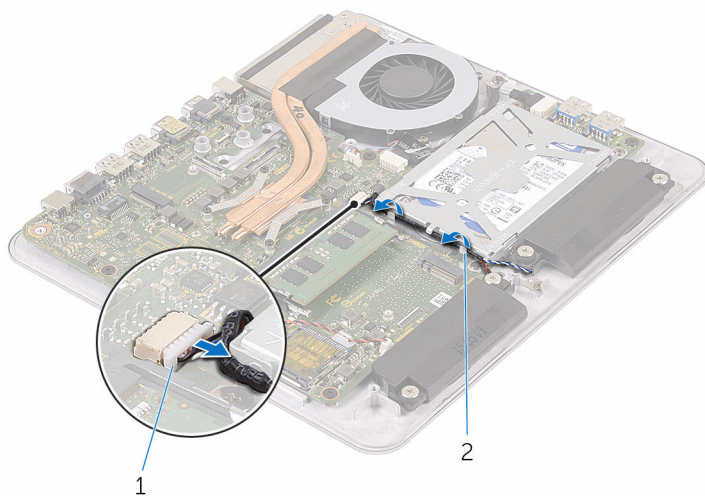
Điều kiện tiên quyết

- 1 Tháo [nắp phần đế](#).
- 2 Tháo [card không dây](#).
- 3 Tháo [phần đế máy tính](#).

Quy trình

- 1 Ngắt đầu nối cáp loa ra khỏi bo mạch hệ thống.

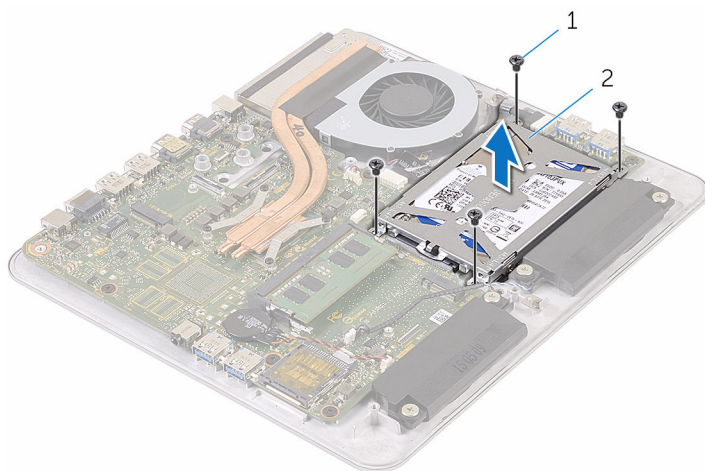
- 2 Ghi lại cách đi dây cáp loa và tháo cáp ra khỏi các kẹp dẫn đi dây trên cụm ổ đĩa cứng.



1 cáp loa

2 kẹp dẫn đi dây

- 3 Tháo các vít gắn cụm ổ đĩa cứng vào phần đế máy tính.
- 4 Nhấc cụm ổ đĩa cứng ra khỏi phần đế máy tính.

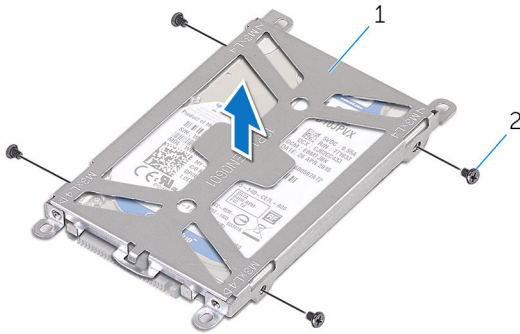


1 vít (4)

2 cụm ổ đĩa cứng

- 5 Tháo các vít gắn tấm đậy ổ đĩa cứng vào ổ đĩa cứng.

6 Nhấc tấm đậy ổ đĩa cứng ra khỏi ổ đĩa cứng.



1 tấm đậy ổ đĩa cứng

2 vít (4)


7 Ngắt kết nối bo mạch interposer ra khỏi ổ đĩa cứng.




1 bo mạch interposer

2 ổ đĩa cứng

Lắp lại ổ đĩa cứng

 **CẢNH BÁO:** Trước khi thao tác bên trong máy tính, hãy đọc các thông tin an toàn đi kèm với máy tính của bạn và làm theo các bước trong mục [Trước khi thao tác bên trong máy tính](#). Sau khi thao tác bên trong máy tính của bạn, hãy làm theo các hướng dẫn trong mục [Sau khi thao tác bên trong máy tính](#). Để biết thêm về các quy định an toàn tốt nhất, hãy xem trang chủ về Tuân thủ quy định tại www.dell.com/regulatory_compliance.

 **THẬN TRỌNG:** Ổ đĩa cứng thường rất mỏng manh. Phải hết sức thận trọng khi cầm giữ ổ đĩa cứng.

Quy trình

- 1 Đấu nối bo mạch interposer vào ổ đĩa cứng.
- 2 Đặt ổ đĩa cứng vào trong tấm đệm ổ đĩa cứng.
- 3 Căn chỉnh các lỗ vít trên tấm đệm ổ đĩa cứng với các lỗ vít trên ổ đĩa cứng.
- 4 Lắp lại các vít gắn tấm đệm ổ đĩa cứng vào ổ đĩa cứng.
- 5 Căn chỉnh đầu nối trên ổ đĩa cứng với các chân trên bo mạch hệ thống và đặt ổ đĩa cứng vào trong phần đế máy tính.
- 6 Lắp lại các vít gắn cụm ổ đĩa cứng vào phần đế máy tính.
- 7 Luồn dây cáp loa xuyên qua các nẹp dẫn đi dây trên cụm ổ đĩa cứng.
- 8 Đấu nối dây cáp loa vào bo mạch hệ thống.

Sau các điều kiện tiên quyết

- 1 Lắp lại [phần đế máy tính](#).
- 2 Lắp lại [card không dây](#).
- 3 Lắp lại [nắp phần đế](#).

Tháo loa



CẢNH BÁO: Trước khi tháo tác bên trong máy tính, hãy đọc các thông tin an toàn đi kèm với máy tính của bạn và làm theo các bước trong mục [Trước khi tháo tác bên trong máy tính](#). Sau khi tháo tác bên trong máy tính của bạn, hãy làm theo các hướng dẫn trong mục [Sau khi tháo tác bên trong máy tính](#). Để biết thêm về các quy định an toàn tốt nhất, hãy xem trang chủ về Tuân thủ quy định tại www.dell.com/regulatory_compliance.

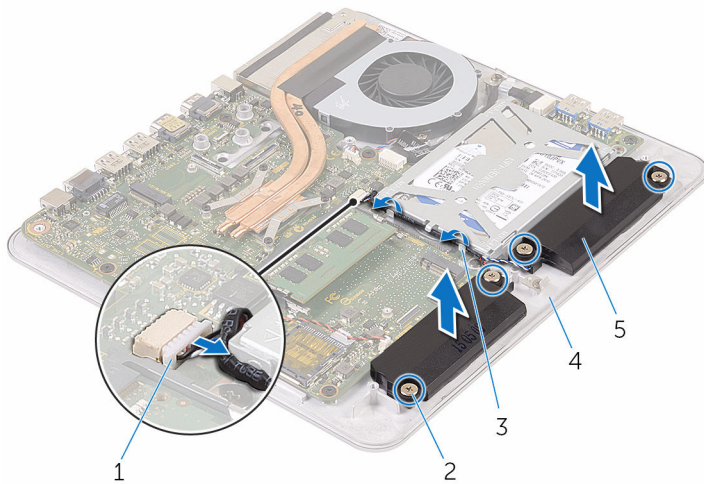
Điều kiện tiên quyết

- 1 Tháo [nắp phần đế](#).
- 2 Tháo [card không dây](#).
- 3 Tháo [phần đế máy tính](#).

Quy trình

- 1 Ngắt đầu nối cáp loa ra khỏi bo mạch hệ thống.
- 2 Ghi lại cách đi dây cáp loa và tháo cáp đó ra khỏi các nẹp dẫn đi dây.
- 3 Tháo các vít đang gắn loa vào phần đế máy tính.

4 Nhắc loa cùng với dây cáp ra khỏi phần đế máy tính.



1 cáp loa

3 nẹp dẫn đi dây

5 loa (2)

2 vít (4)

4 phần đế máy tính

Lắp lại loa



CẢNH BÁO: Trước khi thao tác bên trong máy tính, hãy đọc các thông tin an toàn đi kèm với máy tính của bạn và làm theo các bước trong mục [Trước khi thao tác bên trong máy tính](#). Sau khi thao tác bên trong máy tính của bạn, hãy làm theo các hướng dẫn trong mục [Sau khi thao tác bên trong máy tính](#). Để biết thêm về các quy định an toàn tốt nhất, hãy xem trang chủ về Tuân thủ quy định tại www.dell.com/regulatory_compliance.

Quy trình

- 1 Căn chỉnh các lỗ vít trên loa với các lỗ vít trên phần đế máy tính.
- 2 Vặn chặt các vít để giữ chặt các loa vào phần đế máy tính.
- 3 Luồn dây cáp loa xuyên qua các nẹp dẫn đi dây.
- 4 Đấu nối dây cáp loa vào bo mạch hệ thống.

Sau các điều kiện tiên quyết

- 1 Lắp lại [phần đế máy tính](#).
- 2 Lắp lại [card không dây](#).
- 3 Lắp lại [nắp phần đế](#).

Tháo bo mạch USB



CẢNH BÁO: Trước khi tháo tác bên trong máy tính, hãy đọc các thông tin an toàn đi kèm với máy tính của bạn và làm theo các bước trong mục [Trước khi tháo tác bên trong máy tính](#). Sau khi tháo tác bên trong máy tính của bạn, hãy làm theo các hướng dẫn trong mục [Sau khi tháo tác bên trong máy tính](#). Để biết thêm về các quy định an toàn tốt nhất, hãy xem trang chủ về Tuân thủ quy định tại www.dell.com/regulatory_compliance.

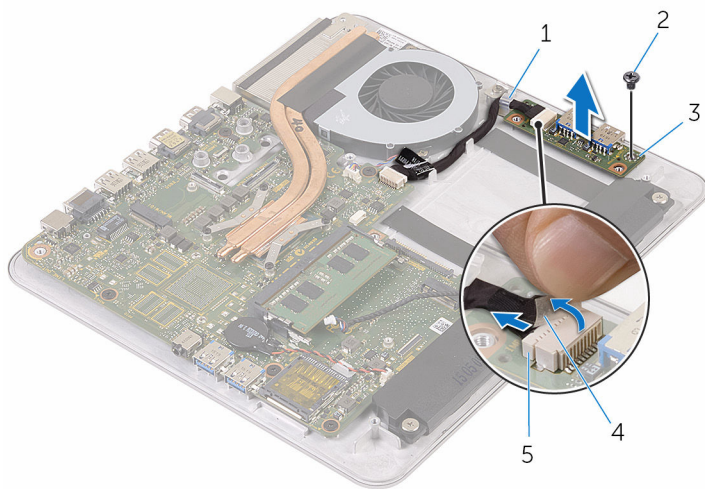
Điều kiện tiên quyết

- 1 Tháo [nắp phần đế](#).
- 2 Tháo [card không dây](#).
- 3 Tháo [phần đế máy tính](#).
- 4 Làm theo quy trình từ bước 1 đến bước 4 trong mục "[Tháo ổ đĩa cứng](#)".

Quy trình

- 1 Lột lớp băng dính ra khỏi dây cáp bo mạch USB.
- 2 Mở nắp đậy dây và tháo dây cáp bo mạch USB ra khỏi bo mạch USB.
- 3 Tháo con vít đang giữ chặt bo mạch USB vào phần đế máy tính.

4 Nhấc bo mạch USB ra khỏi phần đế máy tính.



1 nẹp đi dây

3 bo mạch USB

5 cáp bo mạch USB

2 vít

4 băng

Lắp lại bo mạch USB



CẢNH BÁO: Trước khi thao tác bên trong máy tính, hãy đọc các thông tin an toàn đi kèm với máy tính của bạn và làm theo các bước trong mục [Trước khi thao tác bên trong máy tính](#). Sau khi thao tác bên trong máy tính của bạn, hãy làm theo các hướng dẫn trong mục [Sau khi thao tác bên trong máy tính](#). Để biết thêm về các quy định an toàn tốt nhất, hãy xem trang chủ về Tuân thủ quy định tại www.dell.com/regulatory_compliance.

Quy trình

- 1 Căn chỉnh lỗ vít trên bo mạch USB với lỗ vít trên phần đế máy tính.
- 2 Lắp lại con vít để giữ chặt bo mạch USB vào phần đế máy tính.
- 3 Đầu nối dây cáp bo mạch USB vào bo mạch USB.
- 4 Luồn dây cáp bo mạch USB xuyên qua nẹp đi dây trên phần đế máy tính và đóng nẹp đi dây lại.
- 5 Dán lớp băng dính lên trên cáp bo mạch USB.

Sau các điều kiện tiên quyết

- 1 Làm theo quy trình từ bước 5 đến bước 8 trong mục "[Lắp lại ổ đĩa cứng](#)".
- 2 Lắp lại [phần đế máy tính](#).
- 3 Lắp lại [card không dây](#).
- 4 Lắp lại [nắp phần đế](#).

Tháo quạt



CẢNH BÁO: Trước khi tháo tác bên trong máy tính, hãy đọc các thông tin an toàn đi kèm với máy tính của bạn và làm theo các bước trong mục [Trước khi tháo tác bên trong máy tính](#). Sau khi tháo tác bên trong máy tính của bạn, hãy làm theo các hướng dẫn trong mục [Sau khi tháo tác bên trong máy tính](#). Để biết thêm về các quy định an toàn tốt nhất, hãy xem trang chủ về Tuân thủ quy định tại www.dell.com/regulatory_compliance.

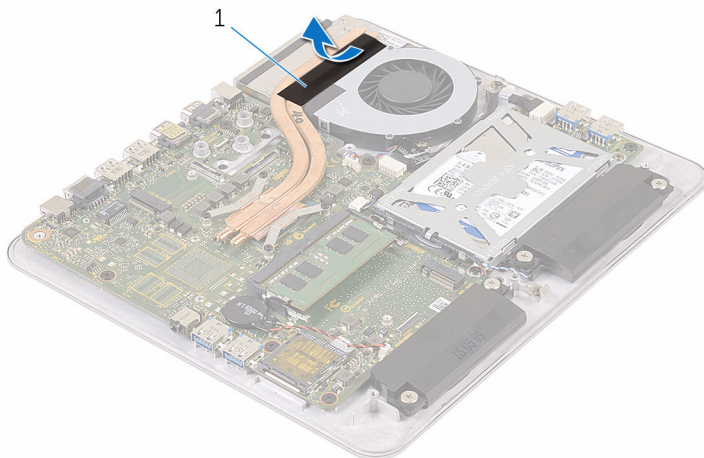
Điều kiện tiên quyết

- 1 Tháo [nắp phần đế](#).
- 2 Tháo [card không dây](#).
- 3 Tháo [phần đế máy tính](#).

Quy trình

⚠ CẢNH BÁO: Tản nhiệt có thể nóng lên trong quá trình hoạt động bình thường. Hãy chờ đủ thời gian để bộ tản nhiệt nguội lại trước khi chạm vào nó.

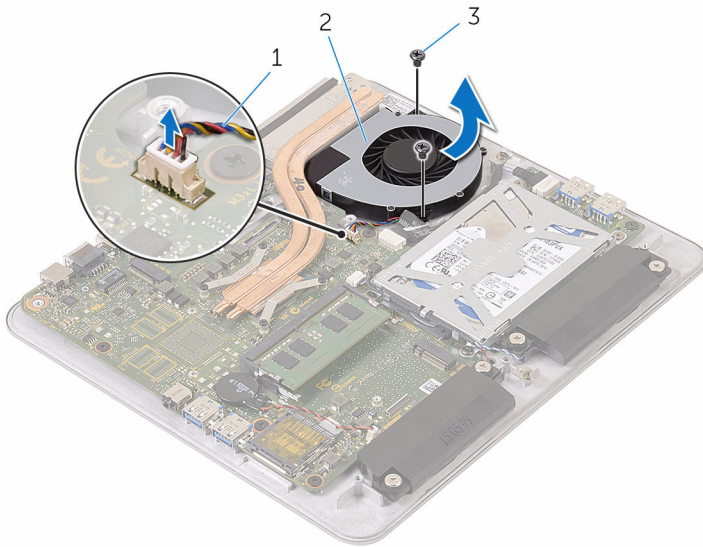
- 1 Lột lớp băng dính ra khỏi tản nhiệt và quạt.



1 băng

- 2 Ngắt đầu nối dây cáp quạt ra khỏi bo mạch hệ thống.
- 3 Tháo các vít đang gắn quạt vào phần đế máy tính.

4 Nhấc quạt cùng với dây cáp của nó ra khỏi phần đế máy tính.



1 dây cáp quạt

2 quạt

3 vít (2)

Lắp lại quạt



CẢNH BÁO: Trước khi thao tác bên trong máy tính, hãy đọc các thông tin an toàn đi kèm với máy tính của bạn và làm theo các bước trong mục [Trước khi thao tác bên trong máy tính](#). Sau khi thao tác bên trong máy tính của bạn, hãy làm theo các hướng dẫn trong mục [Sau khi thao tác bên trong máy tính](#). Để biết thêm về các quy định an toàn tốt nhất, hãy xem trang chủ về Tuân thủ quy định tại www.dell.com/regulatory_compliance.


Quy trình


- 1 Căn chỉnh các lỗ vít trên quạt với các lỗ vít trên phần đế máy tính.
- 2 Lắp lại các vít để giữ chặt quạt vào phần đế máy tính.
- 3 Đấu nối dây cáp quạt vào bo mạch hệ thống.
- 4 Dán lớp băng dính lên trên tản nhiệt và quạt.


Sau các điều kiện tiên quyết

- 1 Lắp lại [phần đế máy tính](#).
- 2 Lắp lại [card không dây](#).
- 3 Lắp lại [nắp phần đế](#).


Tháo tản nhiệt

 **CẢNH BÁO:** Trước khi tháo tác bên trong máy tính, hãy đọc các thông tin an toàn đi kèm với máy tính của bạn và làm theo các bước trong mục [Trước khi tháo tác bên trong máy tính](#). Sau khi tháo tác bên trong máy tính của bạn, hãy làm theo các hướng dẫn trong mục [Sau khi tháo tác bên trong máy tính](#). Để biết thêm về các quy định an toàn tốt nhất, hãy xem trang chủ về Tuân thủ quy định tại www.dell.com/regulatory_compliance.

 **CẢNH BÁO:** Tản nhiệt có thể nóng lên trong quá trình hoạt động bình thường. Hãy chờ đủ thời gian để bộ tản nhiệt nguội lại trước khi chạm vào nó.

 **THẬN TRỌNG:** Nhằm đảm bảo làm mát tối đa cho bộ vi xử lý, không được chạm vào các vùng truyền nhiệt trên tản nhiệt. Dầu trong da tay của bạn có thể làm giảm khả năng truyền nhiệt của keo tản nhiệt.

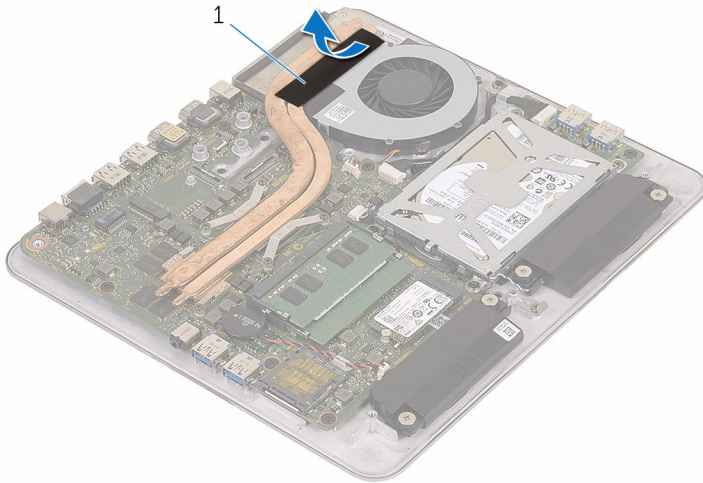
Điều kiện tiên quyết

 **GHI CHÚ:** Tùy thuộc vào cấu hình bạn đặt hàng, bề ngoài của tản nhiệt và số lượng vít có thể khác biệt.

- 1 Tháo [nắp phần đế](#).
- 2 Tháo [card không dây](#).
- 3 Tháo [phần đế máy tính](#).

Quy trình

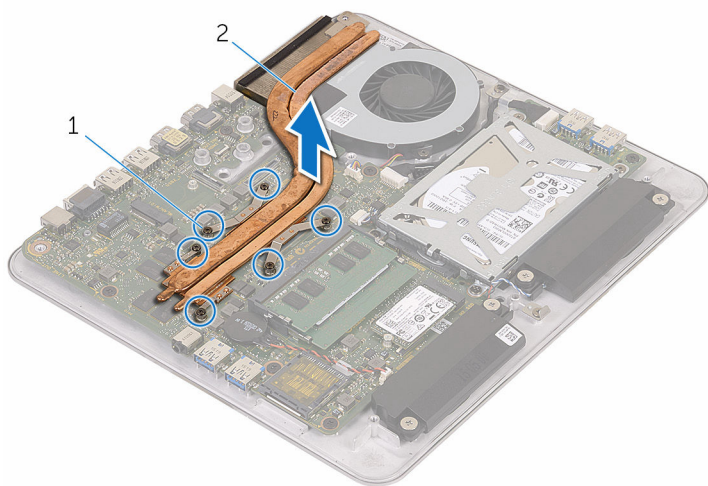
- 1 Lột lớp băng dính ra khỏi tản nhiệt và quạt.



1 băng

- 2 Theo thứ tự lần lượt (được chỉ báo trên tản nhiệt), hãy nới lỏng các vít cố định đang gắn tản nhiệt vào bo mạch hệ thống.


3 Nhấc tản nhiệt ra khỏi bo mạch hệ thống.





1 vít cố định (6)

2 tản nhiệt

Lắp lại tản nhiệt

 **CẢNH BÁO:** Trước khi thao tác bên trong máy tính, hãy đọc các thông tin an toàn đi kèm với máy tính của bạn và làm theo các bước trong mục [Trước khi thao tác bên trong máy tính](#). Sau khi thao tác bên trong máy tính của bạn, hãy làm theo các hướng dẫn trong mục [Sau khi thao tác bên trong máy tính](#). Để biết thêm về các quy định an toàn tốt nhất, hãy xem trang chủ về Tuân thủ quy định tại www.dell.com/regulatory_compliance.

 **THẬN TRỌNG:** Căn chỉnh tản nhiệt không chính xác có thể làm hư hỏng bo mạch hệ thống và bộ xử lý.

 **GHI CHÚ:** Có thể tái sử dụng keo tản nhiệt ban đầu nếu bo mạch hệ thống và cụm tản nhiệt ban đầu được lắp đặt cùng nhau. Nếu bo mạch hệ thống hoặc cụm tản nhiệt được lắp lại, hãy sử dụng tấm tản nhiệt đi kèm trong bộ dụng cụ để đảm bảo đạt được độ dẫn nhiệt cần thiết.


Quy trình


- 1 Căn chỉnh các vít cố định trên tản nhiệt với các lỗ vít trên bo mạch hệ thống.
- 2 Theo thứ tự lần lượt (được chỉ báo trên cụm tản nhiệt), hãy vặn chặt các vít cố định để gắn cụm tản nhiệt vào bo mạch hệ thống.
- 3 Dán lớp băng dính lên trên tản nhiệt và quạt.


Sau các điều kiện tiên quyết


- 1 Lắp lại [phần đế máy tính](#).
- 2 Lắp lại [card không dây](#).
- 3 Lắp lại [nắp phần đế](#).

Tháo bo mạch hệ thống

 **CẢNH BÁO:** Trước khi tháo tác bên trong máy tính, hãy đọc các thông tin an toàn đi kèm với máy tính của bạn và làm theo các bước trong mục [Trước khi tháo tác bên trong máy tính](#). Sau khi tháo tác bên trong máy tính của bạn, hãy làm theo các hướng dẫn trong mục [Sau khi tháo tác bên trong máy tính](#). Để biết thêm về các quy định an toàn tốt nhất, hãy xem trang chủ về Tuân thủ quy định tại www.dell.com/regulatory_compliance.

 **GHI CHÚ:** Thẻ Dịch Vụ máy tính của bạn được để trong bo mạch hệ thống. Bạn phải nhập Thẻ Dịch Vụ này trong chương trình thiết lập BIOS sau khi bạn lắp lại bo mạch hệ thống.

 **GHI CHÚ:** Lắp lại bo mạch hệ thống sẽ loại bỏ bất cứ thay đổi nào bạn đã thực hiện cho BIOS bằng chương trình thiết lập BIOS. Bạn phải thực hiện lại các thay đổi mong muốn sau khi lắp lại bo mạch hệ thống.

 **GHI CHÚ:** Trước khi ngắt đầu nối các dây cáp khỏi bo mạch hệ thống, hãy ghi lại vị trí các đầu nối để bạn có thể đầu nối lại các dây cáp chính xác sau khi lắp lại bo mạch hệ thống.

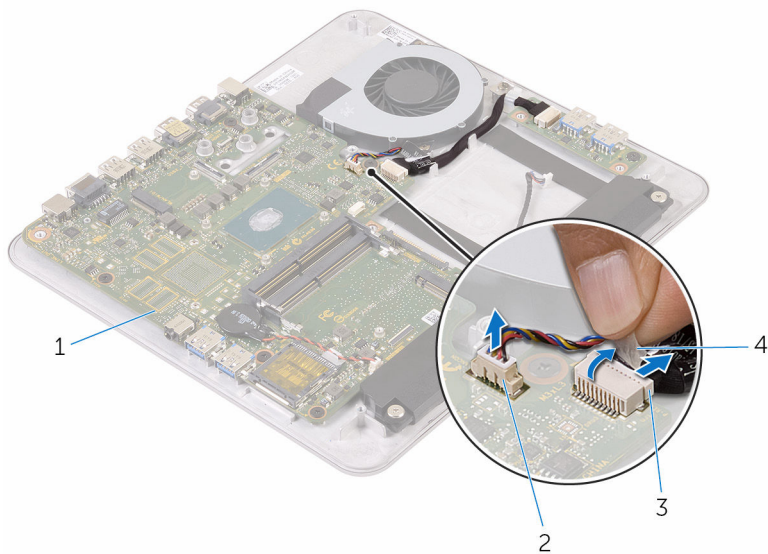
Điều kiện tiên quyết

- 1 Tháo [mô-đun bộ nhớ](#).
- 2 Tháo [nắp phần đế](#).
- 3 Tháo [card không dây](#).
- 4 Tháo [phần đế máy tính](#).
- 5 Làm theo quy trình từ bước 1 đến bước 4 trong mục "[Tháo ổ đĩa cứng](#)".
- 6 Tháo [ổ đĩa thể rắn](#).
- 7 Tháo [tản nhiệt](#).

Quy trình

- 1 Ngắt đầu nối dây cáp quạt ra khỏi bo mạch hệ thống.
- 2 Lột lớp băng dính ra khỏi dây cáp bo mạch USB.

3 Ngắt đầu nối dây cáp bo mạch USB ra khỏi bo mạch hệ thống.



1 bo mạch hệ thống

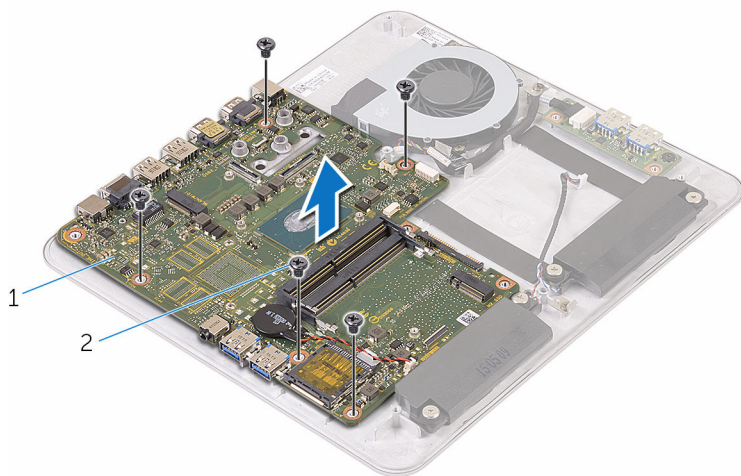
2 dây cáp quạt

3 cáp bo mạch USB

4 băng

4 Tháo các vít đang giữ chặt bo mạch hệ thống vào phần đế máy tính.


5 Nhấc bo mạch hệ thống ra khỏi phần đế máy tính.





1 bo mạch hệ thống

2 vít (5)

Lắp lại bo mạch hệ thống

 **CẢNH BÁO:** Trước khi thao tác bên trong máy tính, hãy đọc các thông tin an toàn đi kèm với máy tính của bạn và làm theo các bước trong mục [Trước khi thao tác bên trong máy tính](#). Sau khi thao tác bên trong máy tính của bạn, hãy làm theo các hướng dẫn trong mục [Sau khi thao tác bên trong máy tính](#). Để biết thêm về các quy định an toàn tốt nhất, hãy xem trang chủ về Tuân thủ quy định tại www.dell.com/regulatory_compliance.

 **GHI CHÚ:** Thẻ Dịch Vụ máy tính của bạn được để trong bo mạch hệ thống. Bạn phải nhập Thẻ Dịch Vụ này trong chương trình thiết lập BIOS sau khi bạn lắp lại bo mạch hệ thống.

 **GHI CHÚ:** Lắp lại bo mạch hệ thống sẽ loại bỏ bất cứ thay đổi nào bạn đã thực hiện cho BIOS bằng chương trình thiết lập BIOS. Bạn phải thực hiện lại các thay đổi mong muốn sau khi lắp lại bo mạch hệ thống.

Quy trình

- 1 Căn chỉnh các lỗ vít trên bo mạch hệ thống với các lỗ vít trên phần đế máy tính.
- 2 Lắp lại các vít để giữ chặt bo mạch hệ thống vào phần đế máy tính.
- 3 Đấu nối dây cáp bo mạch USB vào bo mạch hệ thống.
- 4 Dán lớp băng dính lên trên cáp bo mạch USB.
- 5 Đấu nối dây cáp quạt vào bo mạch hệ thống.

Sau các điều kiện tiên quyết

- 1 Lắp lại [tản nhiệt](#).
- 2 Lắp lại [ổ đĩa thể rắn](#).
- 3 Làm theo quy trình từ bước 5 đến bước 8 trong mục "[Lắp lại ổ đĩa cứng](#)".
- 4 Lắp lại [phần đế máy tính](#).
- 5 Lắp lại [card không dây](#).
- 6 Lắp lại [nắp phần đế](#).
- 7 Lắp lại [mô-đun bộ nhớ](#).

Tháo nắp lưng



CẢNH BÁO: Trước khi tháo tác bên trong máy tính, hãy đọc các thông tin an toàn đi kèm với máy tính của bạn và làm theo các bước trong mục [Trước khi tháo tác bên trong máy tính](#). Sau khi tháo tác bên trong máy tính của bạn, hãy làm theo các hướng dẫn trong mục [Sau khi tháo tác bên trong máy tính](#). Để biết thêm về các quy định an toàn tốt nhất, hãy xem trang chủ về Tuân thủ quy định tại www.dell.com/regulatory_compliance.

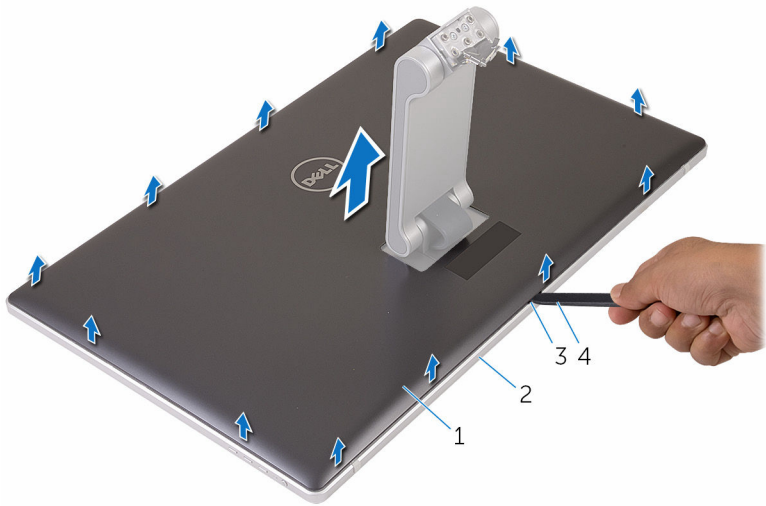
Điều kiện tiên quyết

- 1 Tháo [nắp phần đế](#).
- 2 Tháo [card không dây](#).
- 3 Tháo [phần đế máy tính](#).

Quy trình

- 1 Bắt đầu từ mẫu ở dưới cùng của nắp lưng, hãy nhẹ nhàng nạy nắp lưng lên.


2 Nhấc nắp lưng ra khỏi cụm màn hình.



- 1 nắp lưng
- 3 mẫu

- 2 cụm màn hình
- 4 que nhựa mũi nhọn

Lắp lại nắp lưng

 **CẢNH BÁO:** Trước khi thao tác bên trong máy tính, hãy đọc các thông tin an toàn đi kèm với máy tính của bạn và làm theo các bước trong mục [Trước khi thao tác bên trong máy tính](#). Sau khi thao tác bên trong máy tính của bạn, hãy làm theo các hướng dẫn trong mục [Sau khi thao tác bên trong máy tính](#). Để biết thêm về các quy định an toàn tốt nhất, hãy xem trang chủ về Tuân thủ quy định tại www.dell.com/regulatory_compliance.

Quy trình

- 1 Trượt chân đế xuyên qua khe trên nắp lưng và đặt nắp lưng lên trên cụm màn hình.
- 2 Căn chỉnh các khe trên nắp lưng với các mấu trên khung bezel màn hình và gắn khớp nắp lưng vào đúng vị trí.

Sau các điều kiện tiên quyết

- 1 Lắp lại [phần đế máy tính](#).
- 2 Lắp lại [card không dây](#).
- 3 Lắp lại [nắp phần đế](#).

Tháo camera



CẢNH BÁO: Trước khi tháo tác bên trong máy tính, hãy đọc các thông tin an toàn đi kèm với máy tính của bạn và làm theo các bước trong mục [Trước khi tháo tác bên trong máy tính](#). Sau khi tháo tác bên trong máy tính của bạn, hãy làm theo các hướng dẫn trong mục [Sau khi tháo tác bên trong máy tính](#). Để biết thêm về các quy định an toàn tốt nhất, hãy xem trang chủ về Tuân thủ quy định tại www.dell.com/regulatory_compliance.

Điều kiện tiên quyết

- 1 Tháo [nắp phần đế](#).
- 2 Tháo [card không dây](#).
- 3 Tháo [phần đế máy tính](#).
- 4 Tháo [nắp lưng](#).




GHI CHÚ: Tùy thuộc vào cấu hình bạn đặt hàng, bề ngoài của camera có thể khác biệt.

Quy trình tháo camera 3D

- 1 Ngắt đầu nối dây cáp camera ra khỏi camera.

2 Lật miếng lá nhôm ra khỏi cụm camera.

 **GHI CHÚ:** Lưu ý hướng của cụm camera để bạn có thể lắp lại nó chính xác.



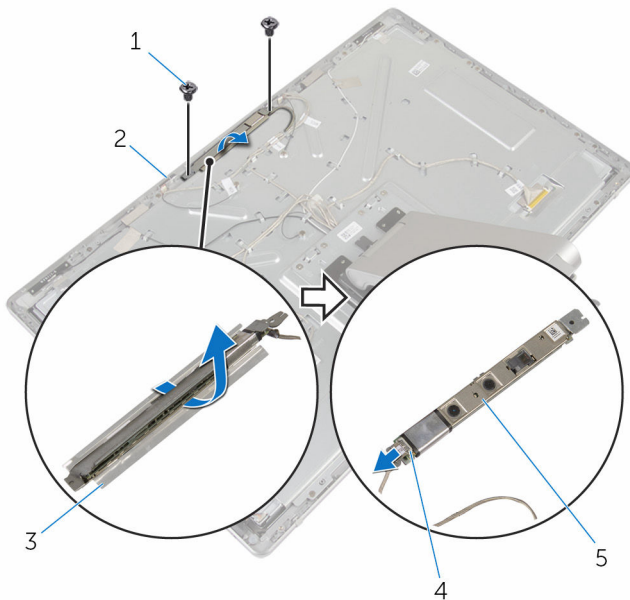
1 cụm camera

2 lá nhôm

3 Tháo các vít đang giữ cụm camera vào khung bezel màn hình.

4 Nhấc cụm camera lên và lật nó lại.

- 5 Xoay và tháo camera ra khỏi tấm nẹp camera.




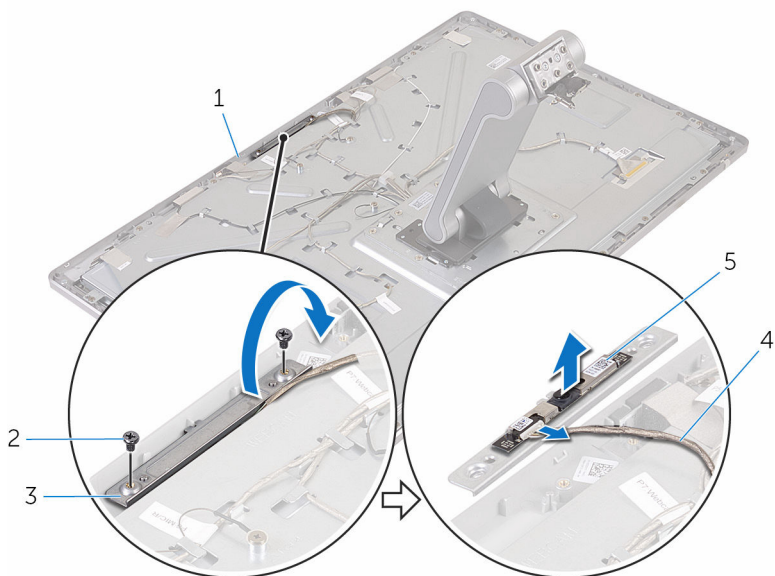
- | | | | |
|---|----------------|---|----------------------|
| 1 | vít (2) | 2 | khung bezel màn hình |
| 3 | tấm nẹp camera | 4 | dây cáp camera |
| 5 | camera | | |

Quy trình tháo camera 2D

- 1 Ngắt đầu nối dây cáp camera ra khỏi camera.
- 2 Tháo các vít đang giữ cụm camera vào khung bezel màn hình.
- 3 Cần thận nhắc cụm camera lên và lật nó lại.

4 Nhấc camera ra khỏi tấm nẹp camera.

 **GHI CHÚ:** Lưu ý hướng của cụm camera để bạn có thể lắp lại nó chính xác.



1 khung bezel màn hình

2 vít (2)

3 tấm nẹp camera

4 dây cáp camera

5 camera

Lắp lại camera



CẢNH BÁO: Trước khi thao tác bên trong máy tính, hãy đọc các thông tin an toàn đi kèm với máy tính của bạn và làm theo các bước trong mục [Trước khi thao tác bên trong máy tính](#). Sau khi thao tác bên trong máy tính của bạn, hãy làm theo các hướng dẫn trong mục [Sau khi thao tác bên trong máy tính](#). Để biết thêm về các quy định an toàn tốt nhất, hãy xem trang chủ về Tuân thủ quy định tại www.dell.com/regulatory_compliance.

Quy trình lắp lại camera 3D

- 1 Đấu nối dây cáp camera vào camera.
- 2 Trượt camera vào trong tấm nẹp camera.
- 3 Căn chỉnh rãnh khóa trên tấm nẹp camera với mấu trên khung bezel màn hình.
- 4 Căn chỉnh các lỗ vít trên cụm camera với các lỗ vít trên khung bezel màn hình.
- 5 Lắp lại các vít để cố định cụm camera vào khung bezel màn hình.
- 6 Dán lớp lá nhôm lên trên cụm camera.

Quy trình lắp lại camera 2D

- 1 Đấu nối dây cáp camera vào camera và lật nó lên.
- 2 Trượt camera vào trong tấm nẹp camera.
- 3 Căn chỉnh các lỗ vít trên cụm camera với các lỗ vít trên khung bezel màn hình.
- 4 Lắp lại các vít để cố định cụm camera vào khung bezel màn hình.

Sau các điều kiện tiên quyết

- 1 Lắp lại [nắp lưng](#).
- 2 Lắp lại [phần đế máy tính](#).
- 3 Lắp lại [card không dây](#).
- 4 Lắp lại [nắp phần đế](#).

Tháo micrô



CẢNH BÁO: Trước khi tháo tác bên trong máy tính, hãy đọc các thông tin an toàn đi kèm với máy tính của bạn và làm theo các bước trong mục [Trước khi tháo tác bên trong máy tính](#). Sau khi tháo tác bên trong máy tính của bạn, hãy làm theo các hướng dẫn trong mục [Sau khi tháo tác bên trong máy tính](#). Để biết thêm về các quy định an toàn tốt nhất, hãy xem trang chủ về Tuân thủ quy định tại www.dell.com/regulatory_compliance.

Điều kiện tiên quyết

- 1 Tháo [nắp phần đế](#).
- 2 Tháo [card không dây](#).
- 3 Tháo [phần đế máy tính](#).
- 4 Tháo [nắp lưng](#).

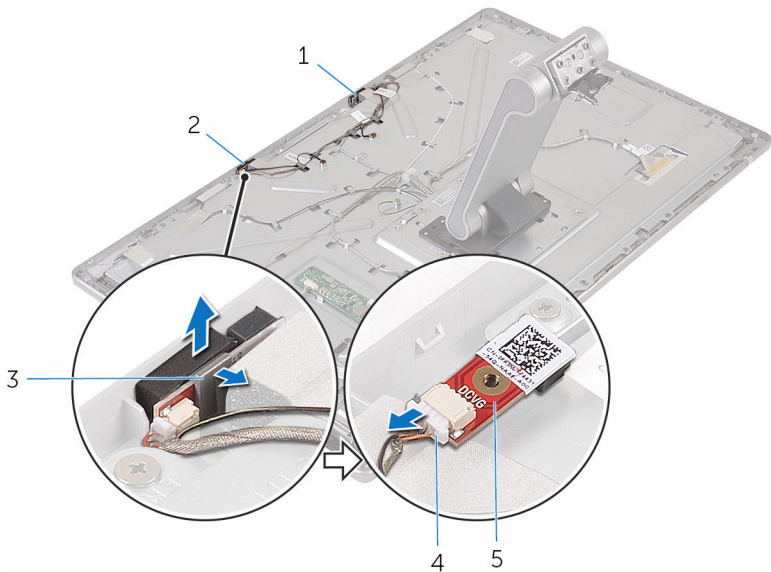
Quy trình



GHI CHÚ: Các micrô trái và phải không thể hoán đổi được. Hãy lưu ý vị trí của chúng để bạn có thể lắp lại chính xác.

- 1 Đẩy mấu giữ vào bên trong và trượt micrô ra khỏi khe trên khung bezel màn hình.

2 Ngắt đầu nối dây cáp micrô khỏi micrô.



- 1 micrô trái
- 3 mấu (2)
- 5 micrô

- 2 micrô phải
- 4 dây cáp micrô

Lắp lại micrô



CẢNH BÁO: Trước khi thao tác bên trong máy tính, hãy đọc các thông tin an toàn đi kèm với máy tính của bạn và làm theo các bước trong mục [Trước khi thao tác bên trong máy tính](#). Sau khi thao tác bên trong máy tính của bạn, hãy làm theo các hướng dẫn trong mục [Sau khi thao tác bên trong máy tính](#). Để biết thêm về các quy định an toàn tốt nhất, hãy xem trang chủ về Tuân thủ quy định tại www.dell.com/regulatory_compliance.

Quy trình

- 1 Đấu nối dây cáp micrô vào micrô.
- 2 Căn chỉnh micrô với khe trên khung bezel màn hình và trượt micrô vào trong khe tới khi mẫu giữ khóa đúng vào vị trí.

Sau các điều kiện tiên quyết

- 1 Lắp lại [nắp lưng](#).
- 2 Lắp lại [phần đế máy tính](#).
- 3 Lắp lại [card không dây](#).
- 4 Lắp lại [nắp phần đế](#).

Tháo bo mạch bộ chuyển đổi



CẢNH BÁO: Trước khi tháo tác bên trong máy tính, hãy đọc các thông tin an toàn đi kèm với máy tính của bạn và làm theo các bước trong mục [Trước khi tháo tác bên trong máy tính](#). Sau khi tháo tác bên trong máy tính của bạn, hãy làm theo các hướng dẫn trong mục [Sau khi tháo tác bên trong máy tính](#). Để biết thêm về các quy định an toàn tốt nhất, hãy xem trang chủ về Tuân thủ quy định tại www.dell.com/regulatory_compliance.


Điều kiện tiên quyết

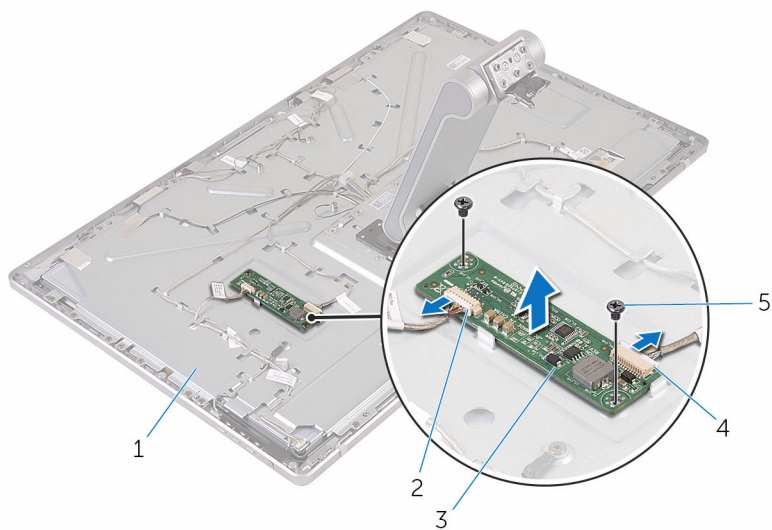
- 1 Tháo [nắp phần đế](#).
- 2 Tháo [card không dây](#).
- 3 Tháo [phần đế máy tính](#).
- 4 Tháo [nắp lưng](#).

Quy trình

- 1 Ngắt đầu nối dây cáp bộ chuyển đổi ra khỏi bo mạch bộ chuyển đổi.
- 2 Ngắt đầu nối cáp đèn nền màn hình ra khỏi bo mạch bộ chuyển đổi.
- 3 Tháo các vít đang giữ chặt bo mạch bộ chuyển đổi vào nắp ở giữa.

4 Nhấc bo mạch bộ chuyển đổi ra khỏi nắp ở giữa.

 **GHI CHÚ:** Lưu ý hướng của bo mạch bộ chuyển đổi để bạn có thể lắp lại nó chính xác.



1 nắp ở giữa

3 bo mạch bộ chuyển đổi

5 vít (2)

2 cáp đèn nền màn hình

4 cáp bộ chuyển đổi

Lắp lại bo mạch bộ chuyển đổi



CẢNH BÁO: Trước khi thao tác bên trong máy tính, hãy đọc các thông tin an toàn đi kèm với máy tính của bạn và làm theo các bước trong mục [Trước khi thao tác bên trong máy tính](#). Sau khi thao tác bên trong máy tính của bạn, hãy làm theo các hướng dẫn trong mục [Sau khi thao tác bên trong máy tính](#). Để biết thêm về các quy định an toàn tốt nhất, hãy xem trang chủ về Tuân thủ quy định tại www.dell.com/regulatory_compliance.

Quy trình

- 1 Căn chỉnh các lỗ vít trên bo mạch bộ chuyển đổi với các lỗ vít trên nắp ở giữa.
- 2 Lắp lại các vít nhằm giữ chặt bo mạch bộ chuyển đổi vào nắp ở giữa.
- 3 Đấu nối dây cáp bộ chuyển đổi vào bo mạch bộ chuyển đổi.
- 4 Đấu nối cáp đèn nền màn hình vào bo mạch bộ chuyển đổi.

Sau các điều kiện tiên quyết

- 1 Lắp lại [nắp lưng](#).
- 2 Lắp lại [phần đế máy tính](#).
- 3 Lắp lại [card không dây](#).
- 4 Lắp lại [nắp phần đế](#).

Tháo mô-đun nút nguồn



CẢNH BÁO: Trước khi tháo tác bên trong máy tính, hãy đọc các thông tin an toàn đi kèm với máy tính của bạn và làm theo các bước trong mục [Trước khi tháo tác bên trong máy tính](#). Sau khi tháo tác bên trong máy tính của bạn, hãy làm theo các hướng dẫn trong mục [Sau khi tháo tác bên trong máy tính](#). Để biết thêm về các quy định an toàn tốt nhất, hãy xem trang chủ về Tuân thủ quy định tại www.dell.com/regulatory_compliance.

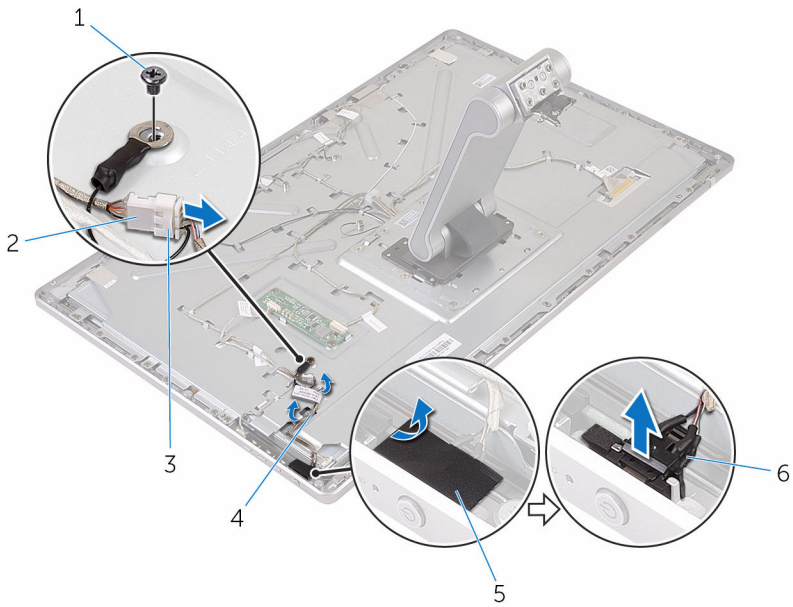
Điều kiện tiên quyết

- 1 Tháo [nắp phần đế](#).
- 2 Tháo [card không dây](#).
- 3 Tháo [phần đế máy tính](#).
- 4 Tháo [nắp lưng](#).

Quy trình

- 1 Tháo con vít đang gắn dây cáp nút nguồn vào nắp ở giữa.
- 2 Ghi lại cách đi dây cáp nút nguồn và tháo nó ra khỏi các kẹp dẫn đi dây.
- 3 Ngắt đầu nối dây cáp nút nguồn ra khỏi dây cáp bo mạch nút điều khiển.
- 4 Lột lớp băng dính đang phủ lên mô-đun nút nguồn.

5 Nhấc nút nguồn ra khỏi khung bezel màn hình.



1 vít

3 cáp nút nguồn

5 băng

2 dây cáp bo mạch nút điều khiển

4 nẹp dẫn đi dây

6 mô-đun nút nguồn

Lắp lại mô-đun nút nguồn



CẢNH BÁO: Trước khi thao tác bên trong máy tính, hãy đọc các thông tin an toàn đi kèm với máy tính của bạn và làm theo các bước trong mục [Trước khi thao tác bên trong máy tính](#). Sau khi thao tác bên trong máy tính của bạn, hãy làm theo các hướng dẫn trong mục [Sau khi thao tác bên trong máy tính](#). Để biết thêm về các quy định an toàn tốt nhất, hãy xem trang chủ về Tuân thủ quy định tại www.dell.com/regulatory_compliance.


Quy trình

- 1 Lắp lại mô-đun nút nguồn vào trong khe trên khung bezel màn hình.
- 2 Dán băng dính lên trên mô-đun nút nguồn.
- 3 Luồn dây cáp mô-đun nút nguồn xuyên qua nẹp dẫn đi dây của nó.
- 4 Đấu nối dây cáp nút nguồn vào cáp bo mạch nút điều khiển.
- 5 Lắp lại con vít để giữ chặt dây cáp nút nguồn vào nắp ở giữa.

Sau các điều kiện tiên quyết

- 1 Lắp lại [nắp lưng](#).
- 2 Lắp lại [phần đế máy tính](#).
- 3 Lắp lại [card không dây](#).
- 4 Lắp lại [nắp phần đế](#).

Tháo cụm chân đế

 **CẢNH BÁO:** Trước khi tháo tác bên trong máy tính, hãy đọc các thông tin an toàn đi kèm với máy tính của bạn và làm theo các bước trong mục [Trước khi tháo tác bên trong máy tính](#). Sau khi tháo tác bên trong máy tính của bạn, hãy làm theo các hướng dẫn trong mục [Sau khi tháo tác bên trong máy tính](#). Để biết thêm về các quy định an toàn tốt nhất, hãy xem trang chủ về Tuân thủ quy định tại www.dell.com/regulatory_compliance.

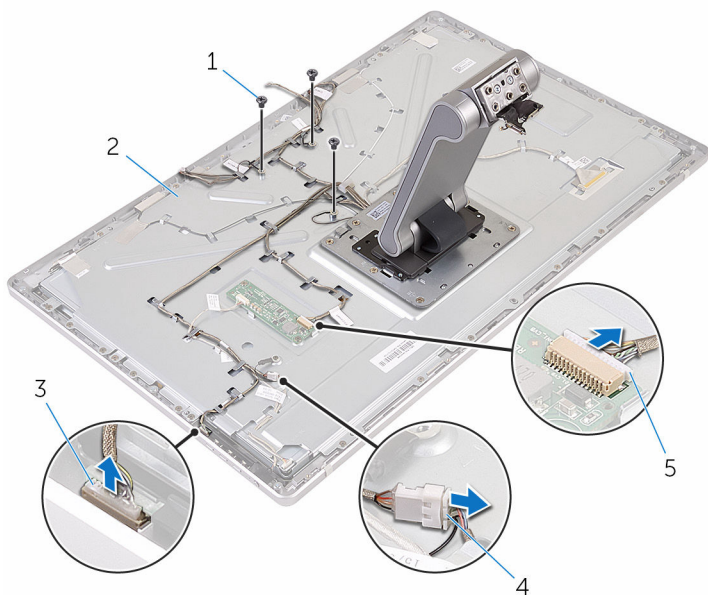
Điều kiện tiên quyết

- 1 Tháo [nắp phần đế](#).
- 2 Tháo [card không dây](#).
- 3 Tháo [phần đế máy tính](#).
- 4 Tháo [nắp lưng](#).
- 5 Tháo [camera](#).
- 6 Tháo [micrô](#).

Quy trình

- 1 Ngắt đầu nối dây cáp bo mạch bộ chuyển đổi và dây cáp bo mạch nút điều khiển ra khỏi bo mạch bộ chuyển đổi.
- 2 Ngắt đầu nối dây cáp nút nguồn ra khỏi dây cáp bo mạch nút điều khiển.

3 Tháo các vít đang gắn các dây cáp vào nắp ở giữa.



1 vít (3)

2 nắp ở giữa

3 dây cáp bo mạch nút điều khiển

4 cáp nút nguồn

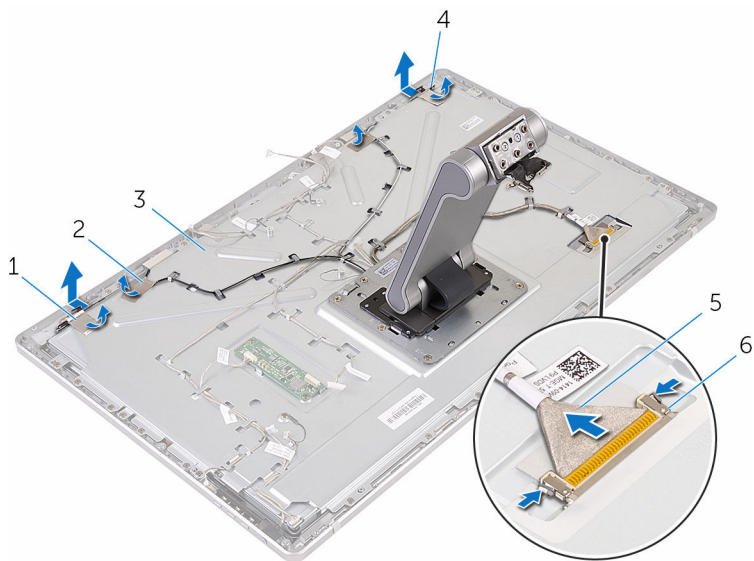
5 dây cáp bo mạch bộ chuyển đổi

4 Nhấn các mấu giữ và tháo cáp màn hình ra khỏi nắp ở giữa.

5 Lột lớp băng dính đang giữ cáp và tấm đệm trên nắp ở giữa.

6 Lột lớp lá nhôm đang gắn ăng-ten vào nắp ở giữa.

7 Lột các ăng-ten ra khỏi nắp ở giữa.



1 lá nhôm (2)

2 băng dính (4)

3 nắp ở giữa

4 ăng-ten (2)

5 cáp màn hình hiển thị

6 các mẫu giữ (2)

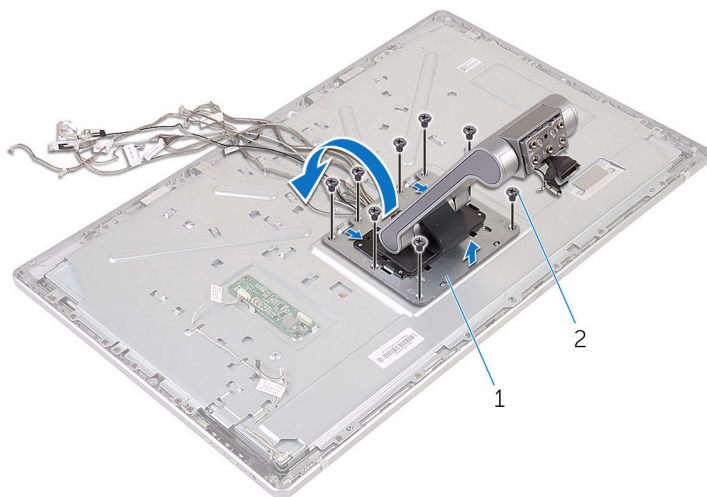
8 Tháo tất cả các dây cáp ra khỏi các nẹp dẫn đi dây.



GHI CHÚ: Ghi lại cách đi dây cáp trước khi bạn tháo chúng để có thể lắp lại chúng chính xác. Để biết thêm thông tin về cách đi dây cáp, hãy xem mục [Panel màn hình có cụm chân đế](#).

9 Tháo các vít đang giữ chặt cụm chân đế vào nắp ở giữa.

- 10** Trượt và nhả các mấu trên cụm chân đế ra khỏi các khe trên nắp ở giữa và lật cụm chân đế lên.

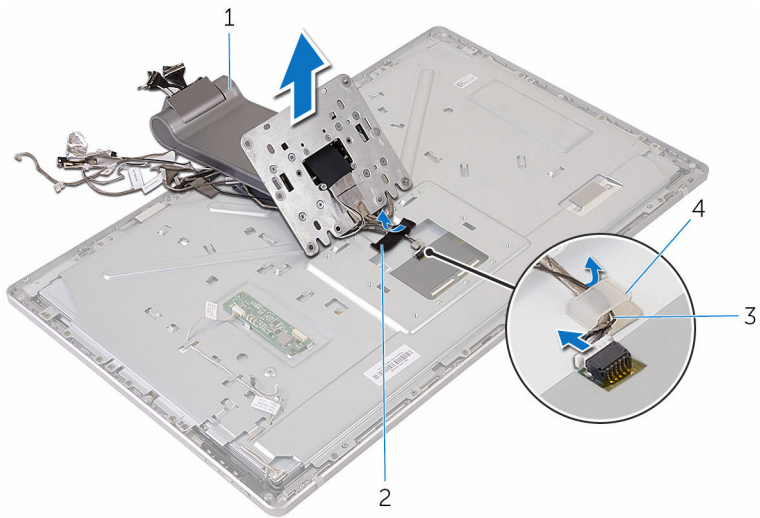


1 cụm chân đế

2 vít (8)

- 11** Lật lớp băng dính đang giữ dây cáp màn hình cảm ứng.

12 Gỡ dây cáp màn hình cảm ứng ra khỏi nẹp đi dây trên nắp ở giữa.



1 cụm chân đế


3 nẹp đi dây

2 băng

4 cáp màn hình cảm ứng

13 Nhấc cụm chân đế ra khỏi nắp ở giữa.

Lắp lại cụm chân đế

 **CẢNH BÁO:** Trước khi thao tác bên trong máy tính, hãy đọc các thông tin an toàn đi kèm với máy tính của bạn và làm theo các bước trong mục [Trước khi thao tác bên trong máy tính](#). Sau khi thao tác bên trong máy tính của bạn, hãy làm theo các hướng dẫn trong mục [Sau khi thao tác bên trong máy tính](#). Để biết thêm về các quy định an toàn tốt nhất, hãy xem trang chủ về Tuân thủ quy định tại www.dell.com/regulatory_compliance.

Quy trình

- 1 Đặt cụm chân đế lên trên nắp ở giữa.
- 2 Đấu nối cáp màn hình cảm ứng vào nắp ở giữa.
- 3 Luồn dây cáp xuyên qua nẹp đi dây.
- 4 Dán lớp băng dính lên dây cáp màn hình cảm ứng.
- 5 Lật cụm chân đế lại và trượt các mấu trên cụm chân đế vào các khe trên nắp ở giữa.
- 6 Lắp lại các vít để giữ chặt cụm chân đế vào nắp ở giữa.
- 7 Luồn tất cả các dây cáp xuyên qua nẹp dẫn đi dây của chúng.
Để biết thêm thông tin, hãy xem mục [Panel màn hình có cụm chân đế](#).
- 8 Lắp lại các vít đang gắn các dây cáp vào nắp ở giữa.
- 9 Căn chỉnh các mô-đun ăng-ten với các mấu định vị và dán chúng vào nắp ở giữa.
- 10 Dán lớp băng dính để giữ chặt các dây cáp vào nắp ở giữa.
- 11 Trượt dây cáp màn hình vào trong đầu nối cáp màn hình và đấu nối cáp màn hình vào nắp ở giữa.
- 12 Lắp lại các vít đang gắn các dây cáp vào nắp ở giữa.
- 13 Đấu nối dây cáp nút nguồn và dây cáp bo mạch nút điều khiển vào dây cáp bo mạch nút điều khiển.
- 14 Đấu nối dây cáp bo mạch bộ chuyển đổi vào bo mạch bộ chuyển đổi.

Sau các điều kiện tiên quyết

- 1 Lắp lại [micro](#).
- 2 Lắp lại [camera](#).

- 3 Lắp lại [nắp lưng](#).
- 4 Lắp lại [phần đế máy tính](#).
- 5 Lắp lại [card không dây](#).
- 6 Lắp lại [nắp phần đế](#).

Tháo panel màn hình



CẢNH BÁO: Trước khi tháo tác bên trong máy tính, hãy đọc các thông tin an toàn đi kèm với máy tính của bạn và làm theo các bước trong mục [Trước khi tháo tác bên trong máy tính](#). Sau khi tháo tác bên trong máy tính của bạn, hãy làm theo các hướng dẫn trong mục [Sau khi tháo tác bên trong máy tính](#). Để biết thêm về các quy định an toàn tốt nhất, hãy xem trang chủ về Tuân thủ quy định tại www.dell.com/regulatory_compliance.

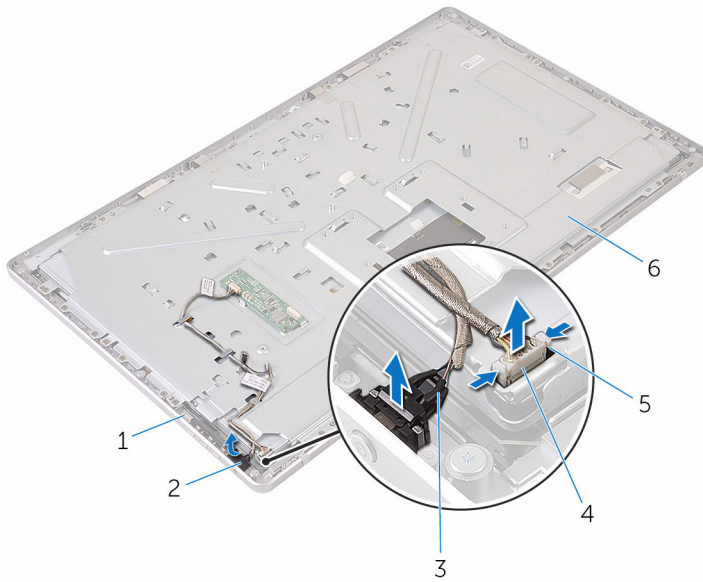
Điều kiện tiên quyết

- 1 Tháo [nắp phần đế](#).
- 2 Tháo [card không dây](#).
- 3 Tháo [phần đế máy tính](#).
- 4 Tháo [nắp lưng](#).
- 5 Tháo [camera](#).
- 6 Tháo [micrô](#).
- 7 Tháo [cụm chân đế](#).

Quy trình

- 1 Lột lớp băng dính ra khỏi mô-đun nút nguồn.
- 2 Tháo dây cáp nút nguồn ra khỏi các nẹp dẫn đi dây trên nắp ở giữa.

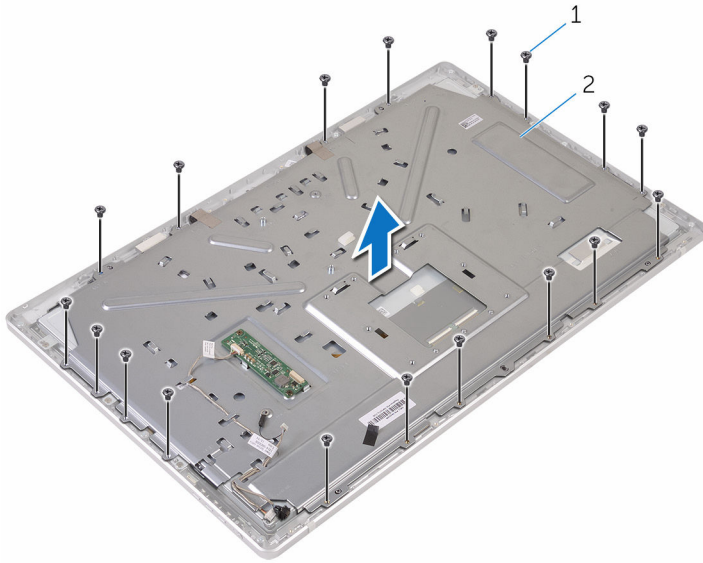
- 3** Nhấn các mấu giữ và tháo dây cáp đèn nền màn hình ra khỏi panel màn hình.



- | | | | |
|---|-------------------------|---|----------------------|
| 1 | panel màn hình hiển thị | 2 | băng |
| 3 | cáp nút nguồn | 4 | cáp đèn nền màn hình |
| 5 | các mấu giữ (2) | 6 | nắp ở giữa |

- 4** Tháo các vít đang gắn nắp ở giữa vào khung bezel màn hình.

5 Nhấc nắp ở giữa ra khỏi cụm màn hình.



1 vít (18)

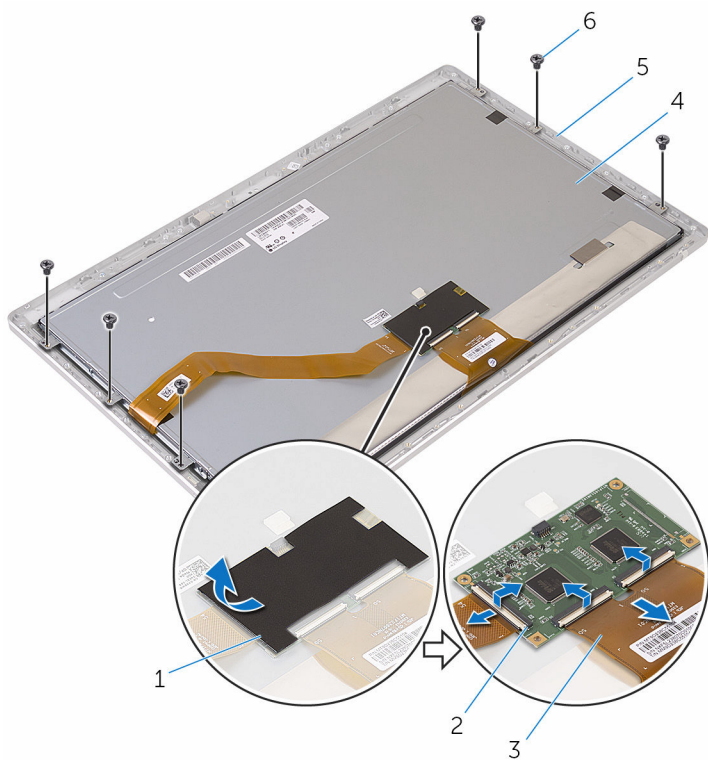
2 nắp ở giữa

6 Tháo các vít đang gắn cụm màn hình vào khung bezel màn hình.

7 Lột lớp băng dính ra khỏi panel màn hình.

8 Nhấc các chốt lên và tháo các dây cáp ra khỏi panel màn hình.

9 Nạy dây cáp ra khỏi panel màn hình.



1 băng

3 dây cáp (3)

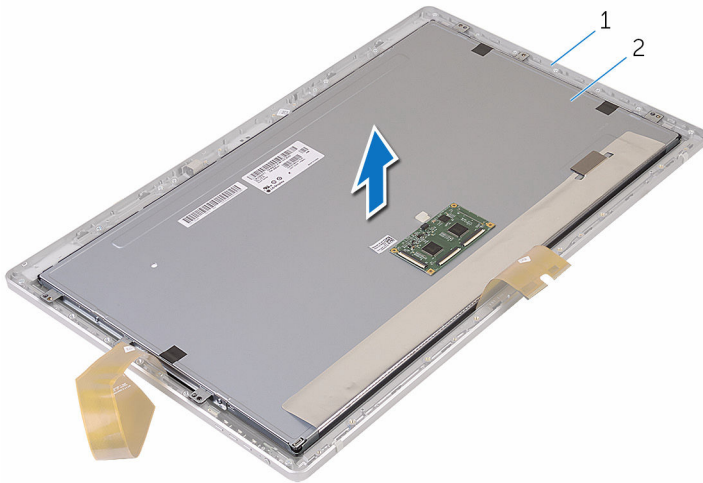
5 khung bezel màn hình

2 chốt (3)

4 panel màn hình hiển thị

6 vít (6)

- 10** Nhấc cụm panel màn hình ra khỏi khung bezel màn hình và đặt nó lên một bề mặt bằng phẳng và sạch sẽ.

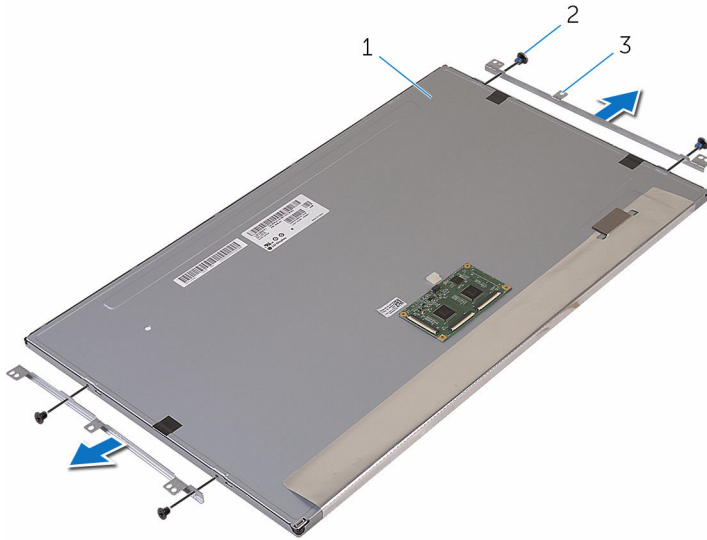


1 khung bezel màn hình

2 panel màn hình hiển thị

- 11** Tháo các vít đang gắn các tấm nẹp vào panel màn hình

12 Tháo các tấm nẹp ra khỏi panel màn hình.




1 panel màn hình hiển thị


2 vít (4)

3 tấm nẹp (2)

Lắp lại panel màn hình

 **CẢNH BÁO:** Trước khi thao tác bên trong máy tính, hãy đọc các thông tin an toàn đi kèm với máy tính của bạn và làm theo các bước trong mục [Trước khi thao tác bên trong máy tính](#). Sau khi thao tác bên trong máy tính của bạn, hãy làm theo các hướng dẫn trong mục [Sau khi thao tác bên trong máy tính](#). Để biết thêm về các quy định an toàn tốt nhất, hãy xem trang chủ về Tuân thủ quy định tại www.dell.com/regulatory_compliance.

Quy trình

- 1 Đặt panel màn hình hiển thị trên một bề mặt bằng phẳng và sạch sẽ.
- 2 Căn chỉnh các lỗ vít trên tấm nẹp với các lỗ vít trên panel màn hình.
- 3 Lắp lại các vít để gắn các tấm nẹp vào panel màn hình.
- 4 Căn chỉnh các lỗ vít trên tấm nẹp với các lỗ vít trên panel màn hình và đặt panel màn hình lên trên khung bezel màn hình.
 **GHI CHÚ:** Đảm bảo không có dây cáp nào nằm dưới panel màn hình.
- 5 Dán dây cáp lên trên panel màn hình.
- 6 Trượt các dây cáp vào trong các đầu nổi trên panel màn hình và đóng các chốt lại để cố định dây cáp.
- 7 Lắp lại các vít để gắn cụm màn hình vào khung bezel màn hình.
- 8 Căn chỉnh các lỗ vít trên nắp ở giữa với các lỗ vít trên khung bezel màn hình.
- 9 Lắp lại các vít để cố định nắp ở giữa vào khung bezel màn hình.
- 10 Đấu nối cáp đèn nền màn hình vào nắp ở giữa.
- 11 Đấu nối dây cáp nút nguồn vào nắp ở giữa.
- 12 Dán băng dính lên mô-đun nút nguồn.

Sau các điều kiện tiên quyết

- 1 Lắp lại [cụm chân đế](#).
- 2 Lắp lại [micrô](#).
- 3 Lắp lại [camera](#).
- 4 Lắp lại [nắp lưng](#).
- 5 Lắp lại [phần đế máy tính](#).

- 6 Lắp lại [card không dây](#).
- 7 Lắp lại [nắp phần đế](#).

Tháo bo mạch nút điều khiển



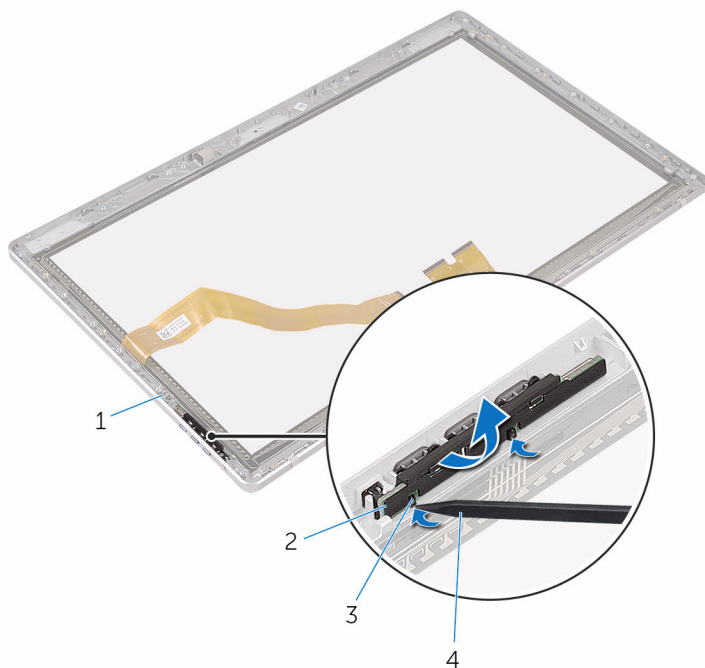
CẢNH BÁO: Trước khi tháo tác bên trong máy tính, hãy đọc các thông tin an toàn đi kèm với máy tính của bạn và làm theo các bước trong mục [Trước khi tháo tác bên trong máy tính](#). Sau khi tháo tác bên trong máy tính của bạn, hãy làm theo các hướng dẫn trong mục [Sau khi tháo tác bên trong máy tính](#). Để biết thêm về các quy định an toàn tốt nhất, hãy xem trang chủ về Tuân thủ quy định tại www.dell.com/regulatory_compliance.

Điều kiện tiên quyết

- 1 Tháo [nắp phần đế](#).
- 2 Tháo [card không dây](#).
- 3 Tháo [phần đế máy tính](#).
- 4 Tháo [nắp lưng](#).
- 5 Tháo [cụm chân đế](#).
- 6 Tháo [camera](#).
- 7 Tháo [micrô](#).
- 8 Tháo [mô-đun nút nguồn](#).
- 9 Tháo [panel màn hình](#).

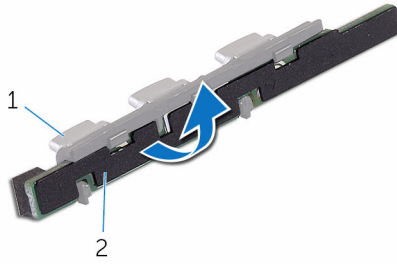
Quy trình

- 1 Sử dụng que nhựa mũi nhọn, hãy nạy cụm bo mạch nút điều khiển ra khỏi các mấu trên khung bezel màn hình.



- | | | | |
|---|----------------------|---|----------------------------|
| 1 | khung bezel màn hình | 2 | cụm bo mạch nút điều khiển |
| 3 | mấu (2) | 4 | que nhựa mũi nhọn |

2 Xoay và nhả bo mạch nút điều khiển ra khỏi tấm nẹp.



1 tấm nẹp

2 bo mạch nút điều khiển

Lắp lại bo mạch nút điều khiển



CẢNH BÁO: Trước khi thao tác bên trong máy tính, hãy đọc các thông tin an toàn đi kèm với máy tính của bạn và làm theo các bước trong mục [Trước khi thao tác bên trong máy tính](#). Sau khi thao tác bên trong máy tính của bạn, hãy làm theo các hướng dẫn trong mục [Sau khi thao tác bên trong máy tính](#). Để biết thêm về các quy định an toàn tốt nhất, hãy xem trang chủ về Tuân thủ quy định tại www.dell.com/regulatory_compliance.

Quy trình

- 1 Đặt bo mạch nút điều khiển lên tấm nẹp các nút.
- 2 Lắp lại cụm bo mạch nút điều khiển vào trong khe trên khung bezel màn hình và gắn khớp nó vào vị trí.

Sau các điều kiện tiên quyết

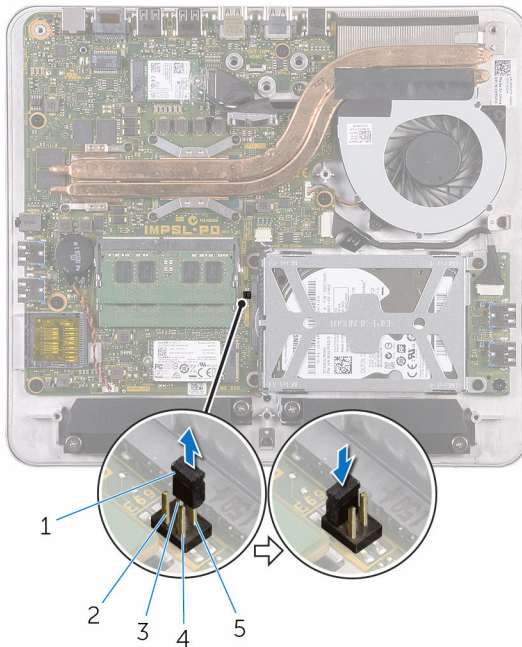
- 1 Lắp lại [panel màn hình](#).
- 2 Lắp lại [mô-đun nút nguồn](#).
- 3 Lắp lại [micrô](#).
- 4 Lắp lại [camera](#).
- 5 Lắp lại [cụm chân đế](#).
- 6 Lắp lại [nắp lưng](#).
- 7 Lắp lại [phần đế máy tính](#).
- 8 Lắp lại [card không dây](#).
- 9 Lắp lại [nắp phần đế](#).

Xóa mật khẩu bị quên



CẢNH BÁO: Trước khi thao tác bên trong máy tính, hãy đọc các thông tin an toàn đi kèm với máy tính của bạn và làm theo các bước trong mục [Trước khi thao tác bên trong máy tính](#). Sau khi thao tác bên trong máy tính của bạn, hãy làm theo các hướng dẫn trong mục [Sau khi thao tác bên trong máy tính](#). Để biết thêm về các quy định an toàn tốt nhất, hãy xem trang chủ về Tuân thủ quy định tại www.dell.com/regulatory_compliance.

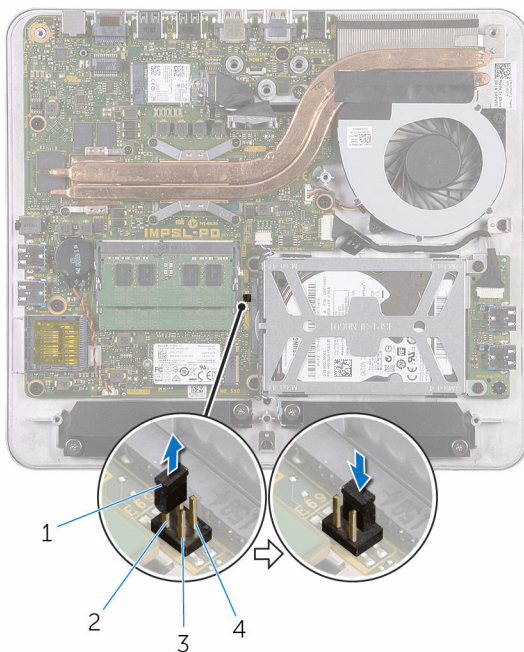
- 1 Tháo [nắp phần đế](#).
- 2 Tháo nút cấm jumper khỏi các chân 3 và 4 rồi gắn nó lại lên các chân 2 và 4.



- | | |
|------------------|----------|
| 1 nút cấm jumper | 2 chân 2 |
| 3 chân 4 | 4 chân 1 |
| 5 chân 3 | |

- 3 Lắp lại [nắp phần đế](#).

- 4 Bật máy tính của bạn và chờ đến khi hệ điều hành được nạp hoàn toàn.
- 5 Tắt máy tính.
- 6 Tháo [nắp phần đế](#).
- 7 Tháo nút cấm jumper khỏi các chân 2 và 4 rồi gắn nó lại lên các chân 3 và 4.



1 nút cấm jumper

2 chân 2

3 chân 1

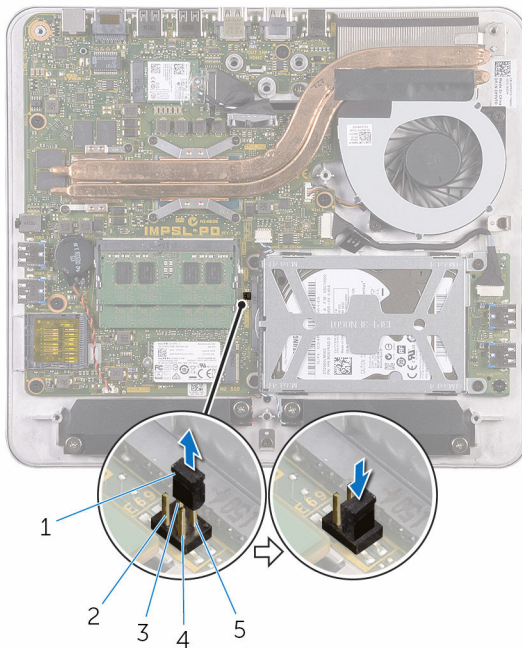
4 chân 3

- 8 Lắp lại [nắp phần đế](#).

Xóa cài đặt CMOS

! **CẢNH BÁO:** Trước khi thao tác bên trong máy tính, hãy đọc các thông tin an toàn đi kèm với máy tính của bạn và làm theo các bước trong mục [Trước khi thao tác bên trong máy tính](#). Sau khi thao tác bên trong máy tính của bạn, hãy làm theo các hướng dẫn trong mục [Sau khi thao tác bên trong máy tính](#). Để biết thêm về các quy định an toàn tốt nhất, hãy xem trang chủ về Tuân thủ quy định tại www.dell.com/regulatory_compliance.

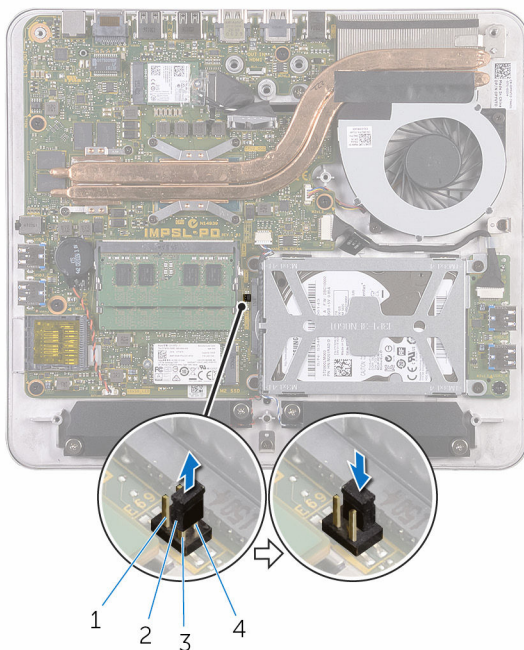
- 1 Tháo [nắp phần đế](#).
- 2 Tháo nút cấm jumper khỏi các chân 3 và 4 rồi gắn nó lại lên các chân 1 và 3.



- | | |
|------------------|----------|
| 1 nút cấm jumper | 2 chân 2 |
| 3 chân 4 | 4 chân 1 |
| 5 chân 3 | |

- 3 Lắp lại [nắp phần đế](#).

- 4 Bật máy tính của bạn và chờ đến khi hệ điều hành được nạp hoàn toàn.
- 5 Tắt máy tính.
- 6 Tháo [nắp phần đế](#).
- 7 Tháo nút cấm jumper khỏi các chân 1 và 3 rồi gắn nó lại lên các chân 3 và 4.



1 chân 2

3 chân 1


2 nút cấm jumper

4 chân 3

- 8 Lắp lại [nắp phần đế](#).

Cập nhật BIOS

Có thể bạn sẽ cần flash (cập nhật) BIOS khi có bản cập nhật hoặc khi thay thế bo mạch hệ thống. Để flash BIOS hãy:

1. Bật máy tính lên.
2. Truy cập vào **www.dell.com/support**.
3. Nhấp hoặc nhấn vào **Product Support (Hỗ trợ Sản phẩm)**, nhập vào Thẻ Dịch Vụ máy tính của bạn và nhấp **Submit (Gửi)**.
 **GHI CHÚ:** Nếu bạn không có Thẻ Dịch Vụ, hãy dùng tính năng tự động phát hiện hoặc duyệt thủ công model máy tính của bạn.
4. Nhấp hoặc nhấn vào **Drivers & downloads (Trình điều khiển & tải về)**.
5. Chọn hệ điều hành được cài đặt trên máy tính của bạn.
6. Cuộn xuống phía dưới trang và mở rộng **BIOS**.
7. Nhấp hoặc nhấn vào **Download File (Tải tập tin)** để tải về phiên bản BIOS mới nhất cho máy tính của bạn.
8. Sau khi tải về xong, hãy điều hướng đến thư mục mà bạn đã lưu tập tin cập nhật BIOS.
9. Nhấp đúp hoặc nhấn đúp vào biểu tượng tập tin cập nhật BIOS và làm theo các hướng dẫn trên màn hình.

Nhận trợ giúp và liên hệ với Dell

Các nguồn tài nguyên tự hỗ trợ

Bạn có thể lấy các thông tin và hỗ trợ về các sản phẩm và dịch vụ của Dell bằng các nguồn tài nguyên tự hỗ trợ sau:

Thông tin về các sản phẩm và dịch vụ của Dell www.dell.com

Windows 8.1 và Windows 10

Ứng dụng Trợ giúp & Hỗ trợ Dell



Windows 10

Ứng dụng Bắt đầu



Windows 8.1

Ứng dụng Trợ giúp + Mẹo



Truy cập vào trợ giúp trong Windows 8, Windows 8.1 và Windows 10

Trong tìm kiếm Windows, hãy nhập vào **Help and Support**, và bấm **Enter**.

Truy cập vào trợ giúp trong Windows 7

Nhấp vào **Start** → **Help and Support**.

Trợ giúp trực tuyến về hệ điều hành

www.dell.com/support/windows
www.dell.com/support/linux

Thông tin về xử lý sự cố, hướng dẫn sử dụng, hướng dẫn cài đặt, thông số kỹ thuật sản phẩm, blog trợ giúp kỹ thuật, trình điều khiển, cập nhật phần mềm, và nhiều nội dung khác

www.dell.com/support

Tìm hiểu về hệ điều hành của bạn, thiết lập và sử dụng máy tính, sao lưu dữ liệu, chẩn đoán, và nhiều nội dung khác.

Xem *Me and My Dell* tại www.dell.com/support/manuals.

Liên hệ Dell

Để liên hệ với Dell về bán hàng, hỗ trợ kỹ thuật, hoặc các vấn đề dịch vụ khách hàng, hãy xem www.dell.com/contactdell.



GHI CHÚ: Khả năng sẵn có sẽ thay đổi theo từng quốc gia và sản phẩm, và một số dịch vụ có thể không có sẵn ở quốc gia của bạn.



GHI CHÚ: Nếu không có kết nối internet hoạt động, bạn có thể tìm thấy thông tin liên hệ trên hóa đơn mua hàng, phiếu gói hàng, hóa đơn, hoặc danh mục sản phẩm của Dell.